

Carnet de jeux

Ce carnet appartient à :

.....

Découvrez la vie des moines
et des moniales à travers
une collection de tableaux
exceptionnelle !

Autour de l'exposition

CHARTREUSES

Dans le silence et la solitude

Du 17 déc. 2022 au 3 sept. 2023



MUSÉE
DE L'ANCIEN
EVÊCHÉ
GRENOBLE

isère
LE DÉPARTEMENT

Dom Innocent Le Masson (1627-1703) et les « cartes de Chartreuse »

Rends-toi
au 2^e étage
dans la 1^{re} salle
de l'exposition

SALLE
1



© Musée de la Grande Chartreuse

1 • Réponds aux questions, en t'aidant des textes de présentation.

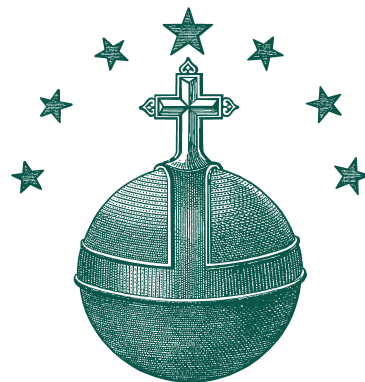
A • Qui est Dom Innocent Le Masson ?

B • Qu'est-ce qu'une carte ?

C • À quoi servent les cartes ?

Le savais-tu ?

Les cartes constituent un ensemble de soixante-dix-neuf tableaux, propriété du monastère de la Grande Chartreuse, aujourd'hui conservés au musée de la Grande Chartreuse.



2 • Quelle est la devise de l'ordre des chartreux ?

3 • Quelles vignettes sont tirées de la carte de la Grande Chartreuse ?

Entoure les bonnes lettres et fais le cercle sur l'image de la Grande Chartreuse I, à droite.



A



B



C



D



E



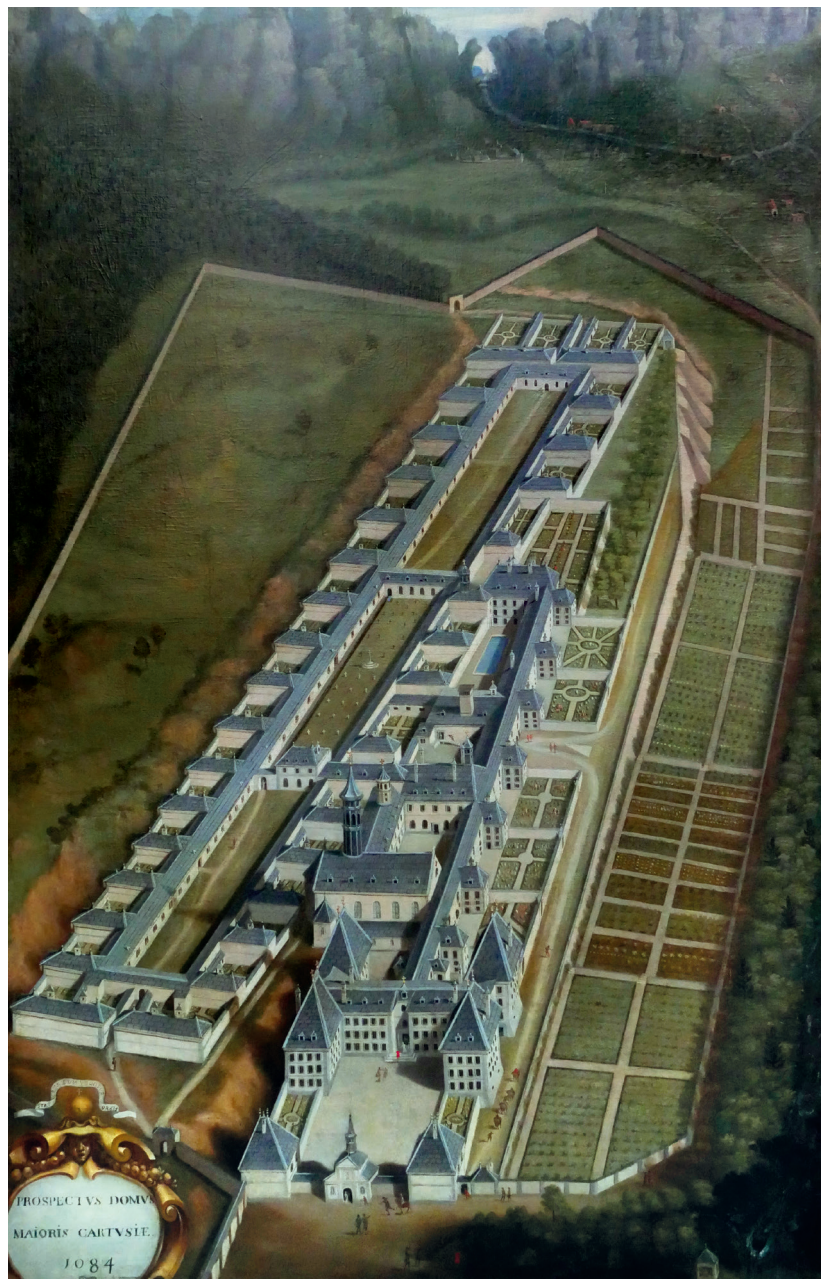
F



G



H



Le savais-tu ?

L'ordre des chartreux est un ordre religieux fondé au Moyen Âge, en 1084, par Bruno accompagné de 6 compagnons. Il prend le nom du massif de la Chartreuse, dans lequel le premier monastère est installé.

Bruno est né à Cologne (Allemagne) vers 1030. Homme instruit, il étudie à Reims avant d'obtenir des responsabilités religieuses. Son souhait de vivre dans un lieu désert, accompagné de 6 compagnons, est rendu possible par Hugues, évêque de Grenoble, qui les conduit en 1084, dans le massif de la Chartreuse. Bruno et ses compagnons s'installent là où s'élève aujourd'hui la chapelle Notre-Dame de Casalibus.

1 • Retrouve, dans la salle, de quel tableau se sont échappés les personnages ci-dessous.



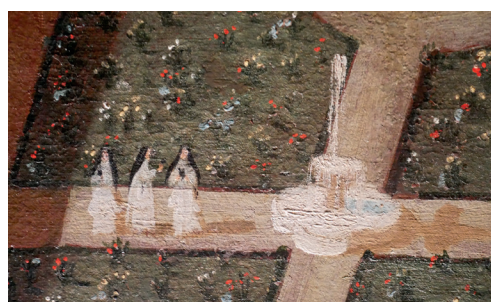
A. Pères : les pères sont des moines-ermites qui mènent une vie de solitude et de prière.

Chartreuse



B. Frères : les frères sont les moines qui travaillent pour la communauté.

Chartreuse



C. Moniales : les monastères accueillent également des religieuses, appelées moniales.

Chartreuse

2 • Observe la carte de la Chartreuse de la Salette et ses détails. Les moniales ci-dessous s'adonnent toutes à une activité différente ; relie les moniales avec l'activité qu'elles pratiquent.

- | | | | |
|-----------------------|-----------------------|-----------------------|-----------------------|
| A. | B. | C. | D. |
| Jardinage | Prière | Lecture | Promenade |
| <input type="radio"/> | <input type="radio"/> | <input type="radio"/> | <input type="radio"/> |

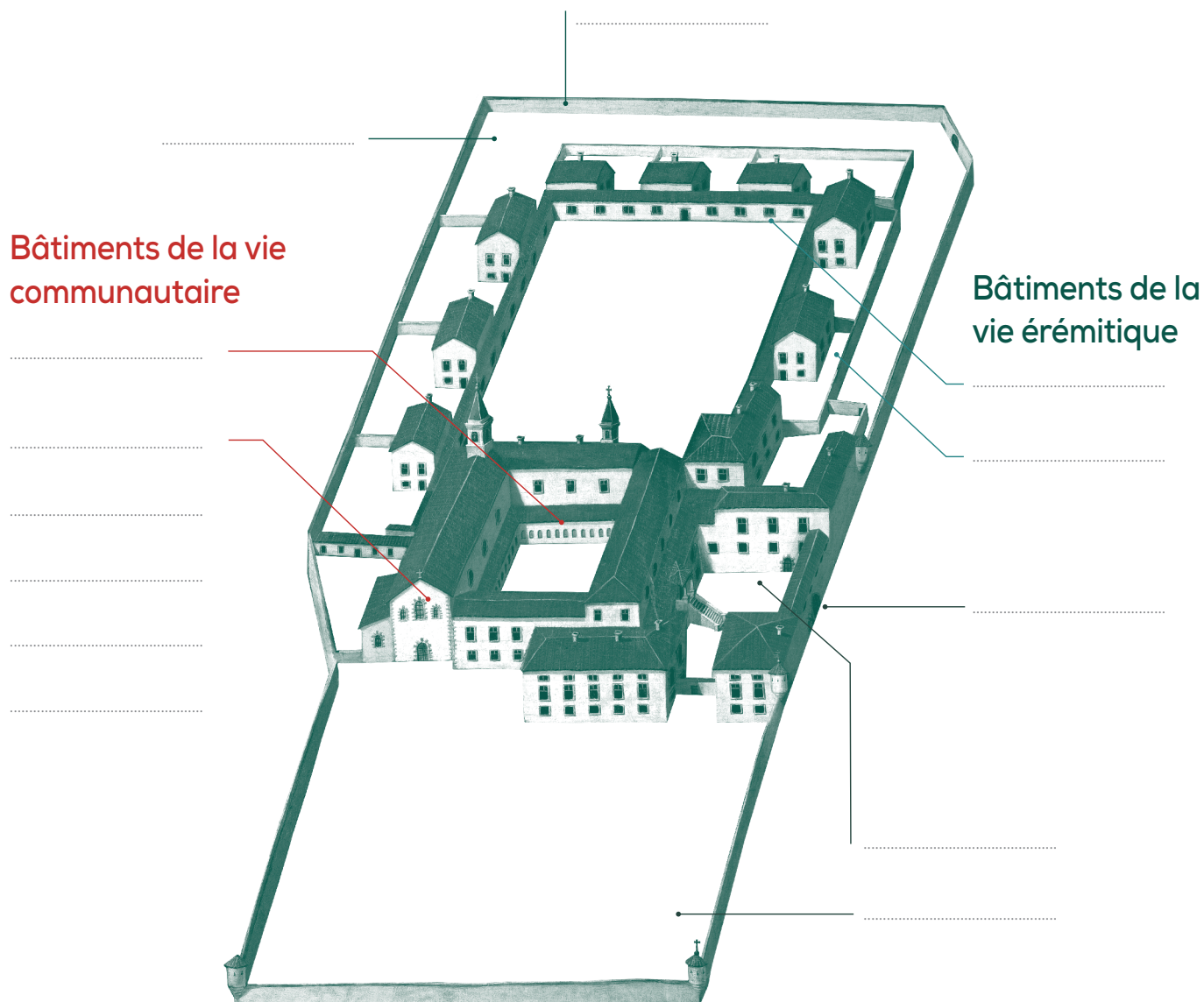
○ 1

○ 2

○ 3

○ 4

Replace les différents éléments d'une chartreuse sur le plan ci-dessous.



Le savais-tu ?

La solitude et le silence sont essentiels chez les chartreux. Ils ne sortent du monastère qu'une fois par semaine pour une promenade en groupe et ne reçoivent pas de visiteurs, à l'exception des membres de leur famille autorisés à leur rendre visite deux jours par an. Chaque père dispose d'une petite maison agrémentée d'un jardin, appelée ermitage ou cellule.

Les chartreuses se trouvent dans de nombreux pays étrangers !

Rends-toi au 4^e étage dans la 2^e salle de l'exposition

SALLE 2

1 • Observe les cartes exposées dans la salle et retrouve dans quels pays sont situés ces monastères ? Entoure les bonnes réponses !



Le savais-tu ?

Le travail fait partie de la vie des moines. Les pères pratiquent le jardinage, la reliure de livres, la coupe de bois. Les frères s'occupent du potager et de l'entretien des bâtiments. Les lieux dédiés au travail des frères sont appelés « obédiences ».

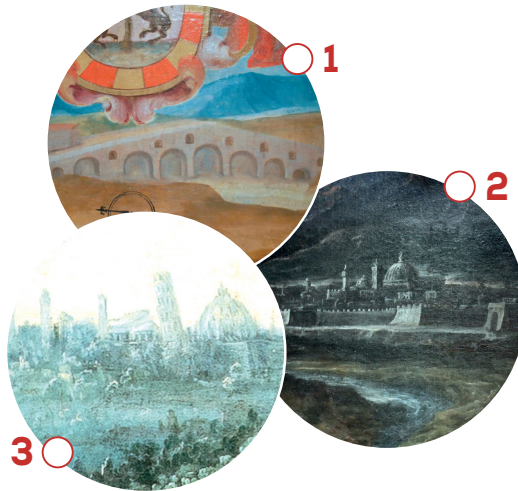
2 • Observe maintenant les détails des chartreuses de Pavie et de Montello. Parmi cette liste de travaux, lesquels ne sont pas représentés sur les cartes ? Barre-les.

- Coupe du bois
- Fabrication de liqueur
- Élevage d'animaux
- Travail des métaux (Métallurgie)
- Copie de manuscrits
- Menuiserie
- Jardinage

3 • Observe attentivement les cartes, en arrière-plan certaines constructions sont reconnaissables. Relie chaque détail au monument qu'il représente.



A ○
Florence
et sa cathédrale



B ○
Pise et sa tour



C ○
Jerez et son pont
de la Chartreuse

Rends-toi
dans la salle
suivante, sur la
mezzanine

**SALLE
3**

4 • Replace les étapes de la restauration de la carte de Notre-Dame-de-la-Défense de Jerez dans le bon ordre.

- A • Protection de la surface peinte : n°
- B • Sciage du support : n°
- C • Dégagement du panneau aggloméré : n°
- D • Masticage de lacune : n°
- E • Réintégration de la couleur de manière illusionniste : n°



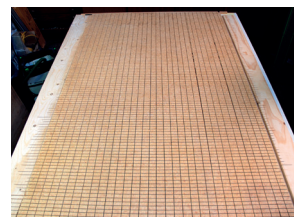
1



2



3



4



5

Certaines chartreuses ressemblent à des châteaux, comme celle de Bosserville.

Retrouve quelques points communs à la chartreuse et aux châteaux d'architecture classique.

Place les légendes au bon endroit.

- A • Jardins à la française
- B • Entrée monumentale
- C • Symétrie des bâtiments par rapport à un axe central

Rends-toi dans la chapelle du musée

SALLE 4



1

.....
.....

2

.....
.....

3

.....
.....

Les 7 différences

Observe maintenant les deux cartes et trouve les 7 différences !



© Stéphane Couchet

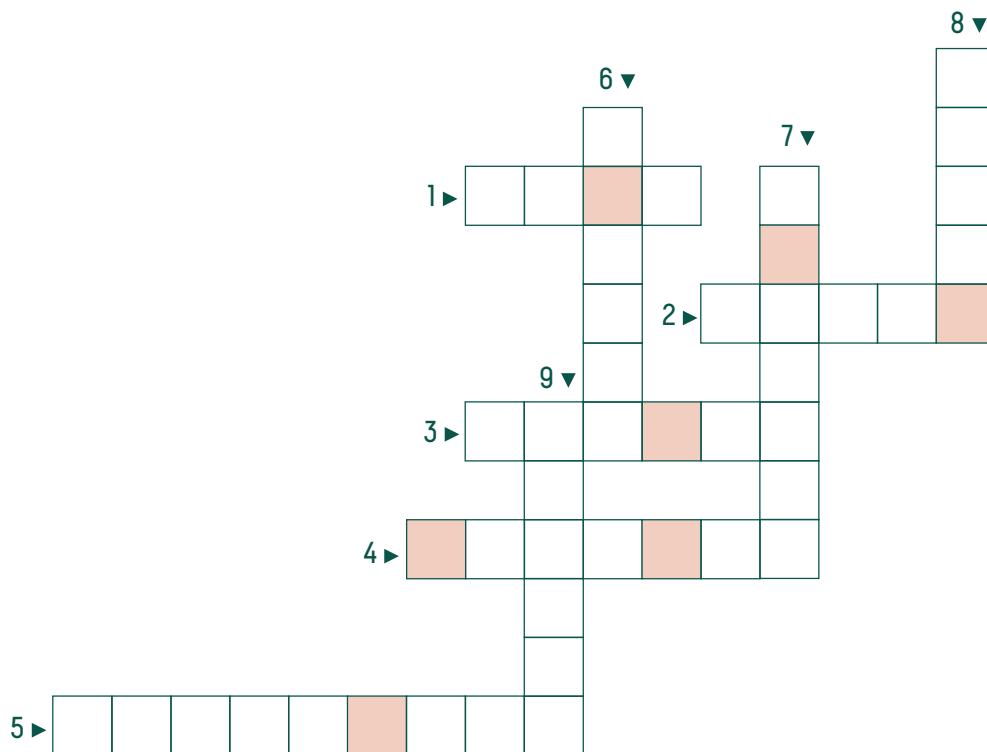


La visite touche à sa fin, l'univers des moines et des moniales n'a plus désormais de secret pour toi !

Retrouve les définitions et déchiffre les mots-croisés ci-dessous.

HORIZONTAL : **1** • Moine-ermite vivant seul dans un ermitage où il prie, étudie, recopie des livres, prend ses repas et dort. **2** • Religieux vivant dans un monastère. Sa journée est rythmée par la prière et le travail. **3** • Nom donné au domaine situé autour du monastère, qui garantit le silence et la solitude aux moines et aux moniales. **4** • Petite maison des moines-ermites. Elle se compose de quatre pièces et d'un jardin clos. **5** • Lieu où vivent en communauté des moines ou des moniales.

VERTICAL : **6** • Moines qui travaillent pour la communauté. **7** • Passage couvert d'un monastère qui permet de circuler à l'abri de la pluie. **8** • Ouvrage chrétien constitué de l'Ancien et du Nouveau Testament, régulièrement lu par les moines. **9** • Lieu de célébration des offices (messes).

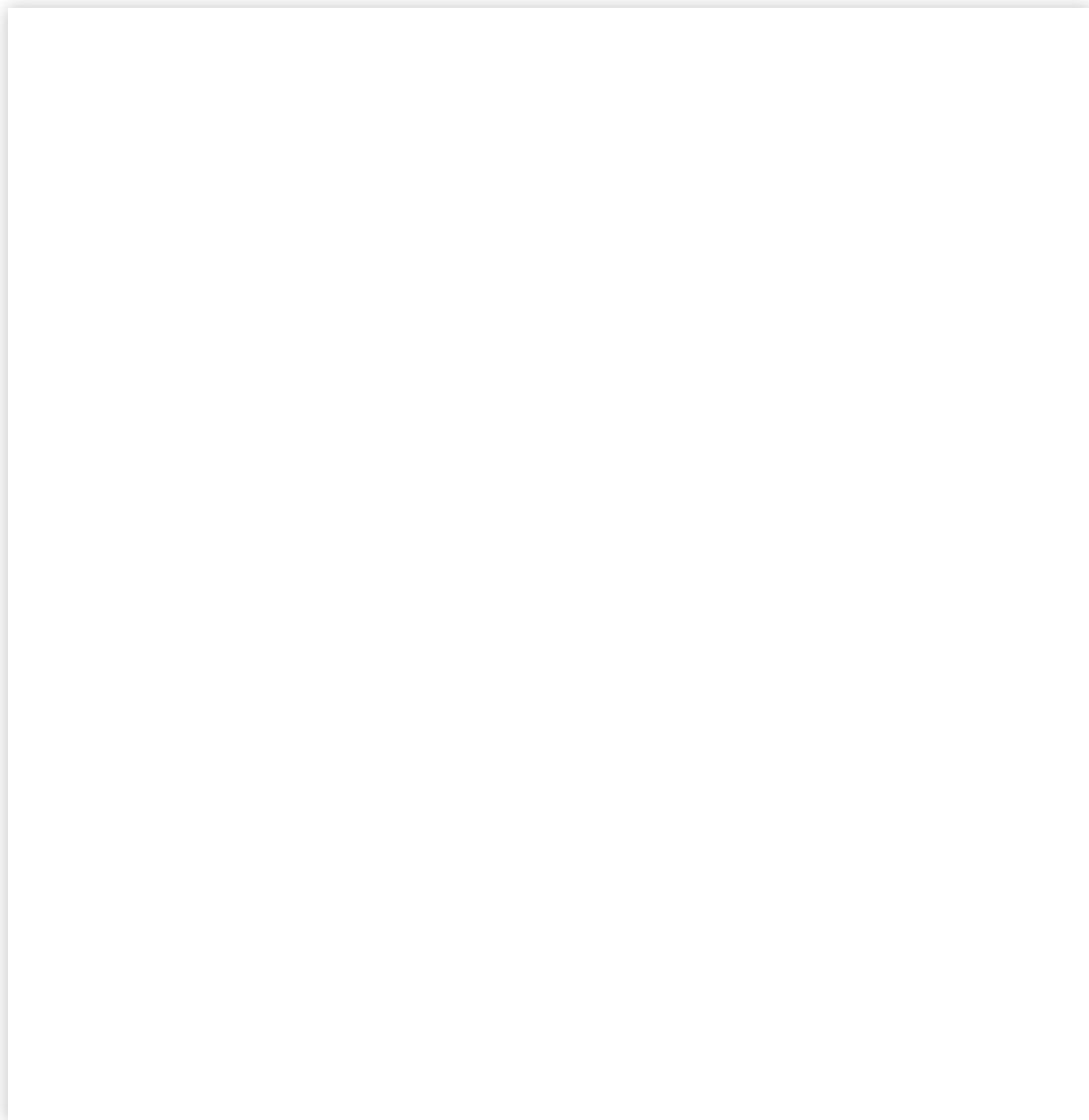


Remets les lettres colorées dans le bon ordre pour trouver le mot mystère.

--	--	--	--	--	--	--	--

Indice : il s'agit d'une activité pratiquée par les moines.

**À ton tour de réaliser ta propre vue cavalière !
Tu peux dessiner ta maison, ton école ou ton endroit préféré.**



Le savais-tu ?

Le terme de vue cavalière date du 16^e siècle et cette technique était principalement utilisée en architecture militaire. Il s'agit d'un site, d'un bâtiment ou d'un paysage représenté à vol d'oiseau et en vision plongeante (c'est-à-dire une vue générale, à partir d'un point haut).



**MUSÉE DE
L'ANCIEN ÉVÊCHÉ
GRENOBLE**

isère
LE DÉPARTEMENT

12

2, rue Très-Cloîtres à Grenoble
Tél. 04 76 03 15 25
musees.isere.fr

**ENTRÉE GRATUITE DANS LES 11 MUSÉES
DU DÉPARTEMENT DE L'ISÈRE**



RÉPONSES

Page 2 • 1.A : Dom Innocent Le Masson est le prieur du monastère de la Grande Chartreuse, il est également le supérieur de l'ordre. **1.B :** Au 17^e siècle, le terme « carte » renvoie à la représentation d'un bâtiment ou d'un paysage en vue cavalière, c'est-à-dire à vol d'oiseau et en vision plongeante. **1.C :** Les cartes permettent de visualiser les projets de constructions et de vérifier qu'ils correspondent aux textes fondateurs – les Coutumes et les Statuts – qui fixent le mode de vie des moines. Elles répondent également au souhait de disposer d'un inventaire des « maisons » de l'ordre.

Page 2 • 2. La devise est « La Croix demeure tandis que le monde tourne ».

Page 3 • 3. Les vignettes B, C et F.

Page 4 • 1.A : Chartreuse de Porte ; **1.B :** Chartreuse de Porte ; **1.C :** Chartreuse de la Salette

Page 4 • 2.A → 4 ; **B** → 2 ; **C** → 1 ; **D** → 3

Page 6 • 1. Italie ; Autriche ; Allemagne ; Suisse ; Espagne.

Page 6 • 2. Les travaux non représentés : la copie de manuscrits et la fabrication de liqueur.

Les travaux représentés : la coupe du bois (Montello), le jardinage (Montello), l'élevage d'animaux (Montello), le travail des métaux et la menuiserie (Pavie).

Page 7 • 3. 1 : C ; **2 :** A ; **3 :** B.

Page 7 • 4. A : 3 ; **B :** 4 ; **C :** 1 ; **D :** 2 ; **E :** 5.

Page 8 • A : 1 ; **B :** 3 ; **C :** 2.

Page 9 • Sur la carte du bas, il manque :

un arbre, un cavalier, un jardinier,

une fontaine, une vache. Les couleurs

d'un toit et d'un portail ont changé.

Page 10 • Mots-croisés : 1. Père.

2. Moine. 3. Désert. 4. Cellule.

5. Monastère. 6. Frères. 7. Cloître.

8. Bible. 9. Église. **Le mot mystère est :**

Lecture (activité importante des moines).