



CARNET DE JEUX

Des débuts de la
photographie, dans
les années 1850,
à la fin du xx^e siècle,
ils sont quatre – Joseph,
Georges I, Georges II
et Pierre Tairraz – à se
transmettre de père en fils
la passion de la montagne
et de la photographie.

CE LIVRET APPARTIENT À :

Autour de l'exposition


TAIRRAZ

Quatre générations
de guides photographes



**MUSÉE
DE L'ANCIEN
EVÊCHÉ**
GRENOBLE

isère
LE DÉPARTEMENT

 Rends-toi au 2^e étage, dans la 1^{re} salle de l'exposition.

JOSEPH TAIRRAZ (1827-1902)

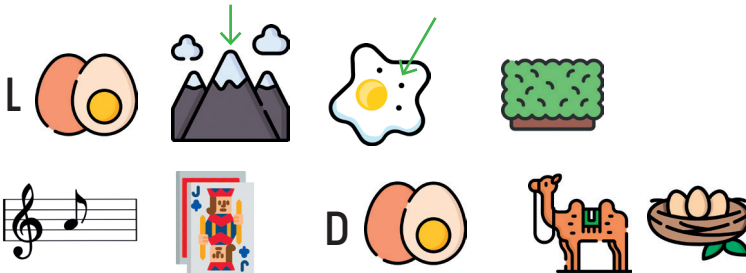
LA MONTAGNE RÉVÉLÉE



Joseph Tairraz naît en 1827 à Chamonix, au pied du mont Blanc, le plus haut sommet d'Europe. Il devient guide de haute montagne en 1851 et s'intéresse à la photographie dès ses débuts. Il ouvre avec son frère Zacharie, le studio « Photographie alpine » dans lequel il pratique l'art du portrait. Il réalise par ailleurs des prises de vue spectaculaires en altitude. À l'époque, photographier la montagne est une véritable expédition ! Il faut emporter avec soi un très lourd matériel et un laboratoire ambulant pour développer les plaques de verre sur place.

RÉBUS

Quel est le lieu de prédilection des photographies de Joseph Tairraz ?



LE SAVAIS-TU ?

Sur cette photographie, les silhouettes des alpinistes en cordée au sommet du mont Blanc ont été dessinées par Joseph.



Observe ces deux vues stéréoscopiques et trouve les 6 différences !



LE SAVAIS-TU ?

La photographie stéréoscopique est constituée de deux tirages sur papier. Regardées à l'aide d'un appareil appelé stéréoscope, les deux épreuves se confondent et créent une illusion de relief, comme si l'image était en 3 dimensions !

GEORGES TAIRRAZI (1868-1924)

LA MONTAGNE EN GRAND FORMAT



Georges I suit les traces de son père et se forme pour devenir photographe auprès du portraitiste Pierre Petit. Dans son studio, il immortalise les touristes de passage tandis qu'en extérieur, il s'intéresse aux transformations de la vallée et aux débuts du sport d'hiver. Il est également un alpiniste accompli qui n'hésite pas à gravir les parois les plus vertigineuses pour réaliser ses plus beaux clichés. Lors de ses ascensions, il doit alors se munir d'un volumineux matériel photographique, évalué à plus de 50 kg !

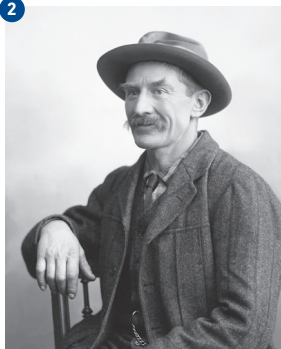
Georges I était un très bon portraitiste ! Ces personnes ont été photographiées par lui. Déchiffre le code secret pour connaître leur nom !

1



○*Φ∑-○♣♥*○# Δ↑Φ∑ψ

2



○♣♥*○# ΩΦ↑Φ∑*!

3



*θ♣ΦΩθ ♣#∑○♣*Ω

Alpiniste

Guide

Guide

a : Φ	b : Δ	c : ψ	d : θ
e : *	f : D	g : ◆	h : #
i : m	j : ○	k : ⌘	l : ↓
m : ◊	n : ∑	o : ♣	p : ◐
q : ¥	r : Ω	s : ♥	t : □
u : ∞	v : ↑	w : Ⓒ	x : 田
y : √	z : ⊙		

LE SAVAIS-TU ?

Le guide de montagne est un alpiniste de haut niveau qui conduit et accompagne des personnes dans des excursions ou des ascensions. Il est bien souvent photographié avec sa corde et son piolet, ce qui le rend facilement reconnaissable.

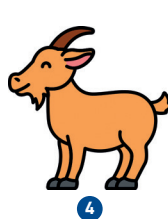
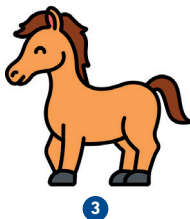
4

Georges I immortalise les débuts du sport d'hiver à Chamonix.
 Quels sports reconnais-tu ?



LE SAVAIS-TU ?
 Le ski joëring est une discipline sportive originaire de Scandinavie et popularisée au début du xx^e siècle par les Anglais alliant le ski et un attelage animal.

Trouve les animaux cachés dans la salle parmi les photos de Joseph et Georges I – Entoure les bonnes réponses !





Rends-toi au 4^e étage, dans la 2^e salle de l'exposition.



GEORGES TAIRRAZ II (1900-1975)

LA MONTAGNE SUBLIMÉE

Georges II est formé au métier de photographe par son père.

Il délaisse le studio et se passionne pour les hauts sommets, muni de son petit appareil Leica ou d'une caméra car il devient également réalisateur de films et documentaires de montagne.

Combien de skieurs sont présents sur cette photo de Georges II ?



Réponse :

Visionne le film présenté et répond aux questions suivantes :

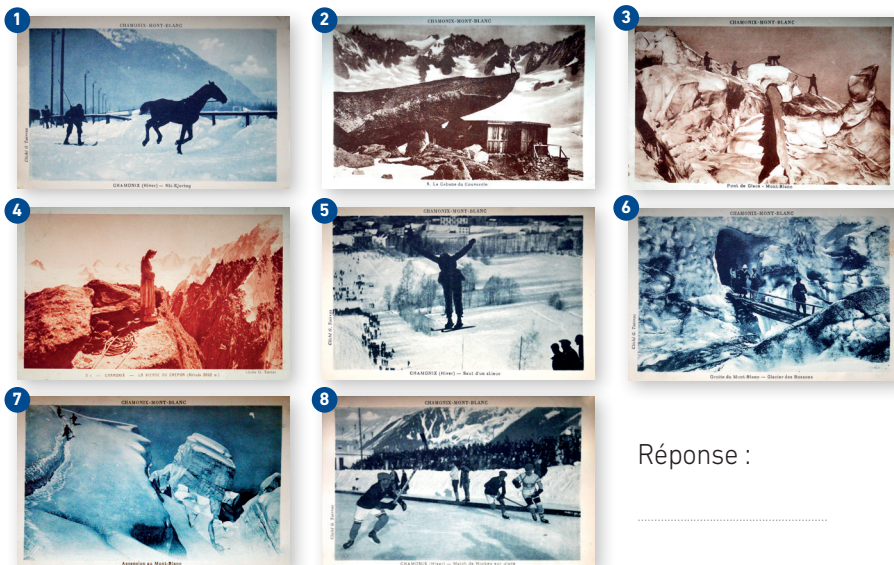
1 • 1. *Autour d'un film de montagne* est un reportage sur le film , réalisé sur les mêmes lieux que le roman et sans trucage.

2 • Pourquoi l'acteur principal de *Premier de cordée*, Roger Pigaut, est-il remplacé par André Le Gall ?

 Rends-toi sur la mezzanine, dans la 3^e salle de l'exposition.

DE LA PHOTOGRAPHIE AUX OUVRAGES ILLUSTRÉS

Observe les cartes postales et entoure les images que tu as déjà observées dans l'exposition.



Réponse :

Cite 3 ouvrages présentés dans la vitrine avec les photographies des Tairraz.

.....

.....

.....

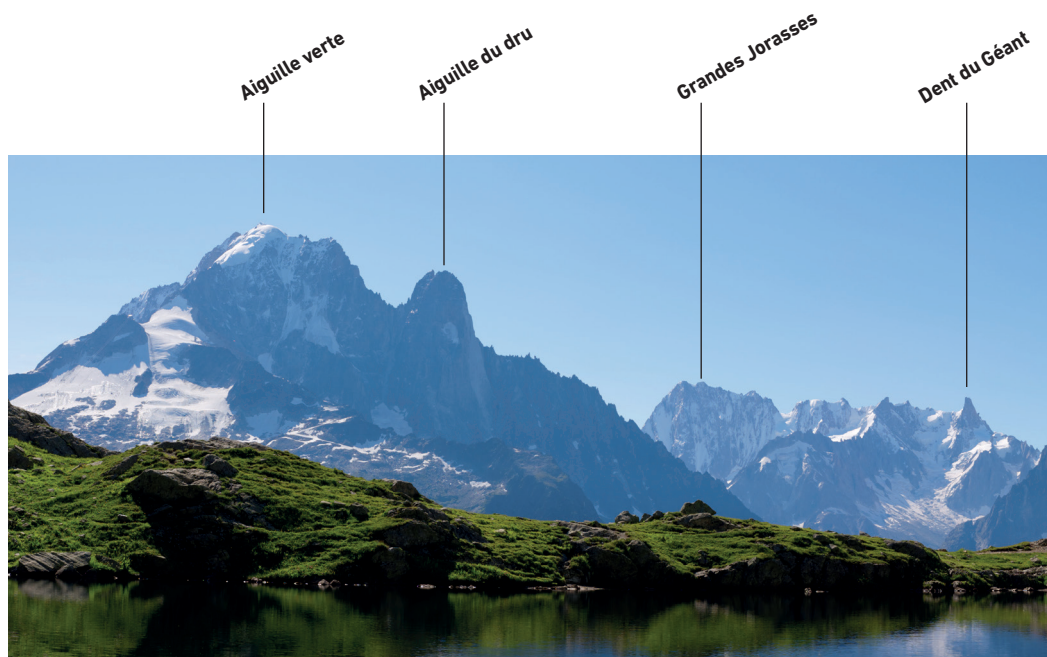
 Rends-toi à la chapelle, dans la 4^e salle de l'exposition.

PIERRE TAIRRAZ (1933-2000)

LA MONTAGNE INCARNÉE

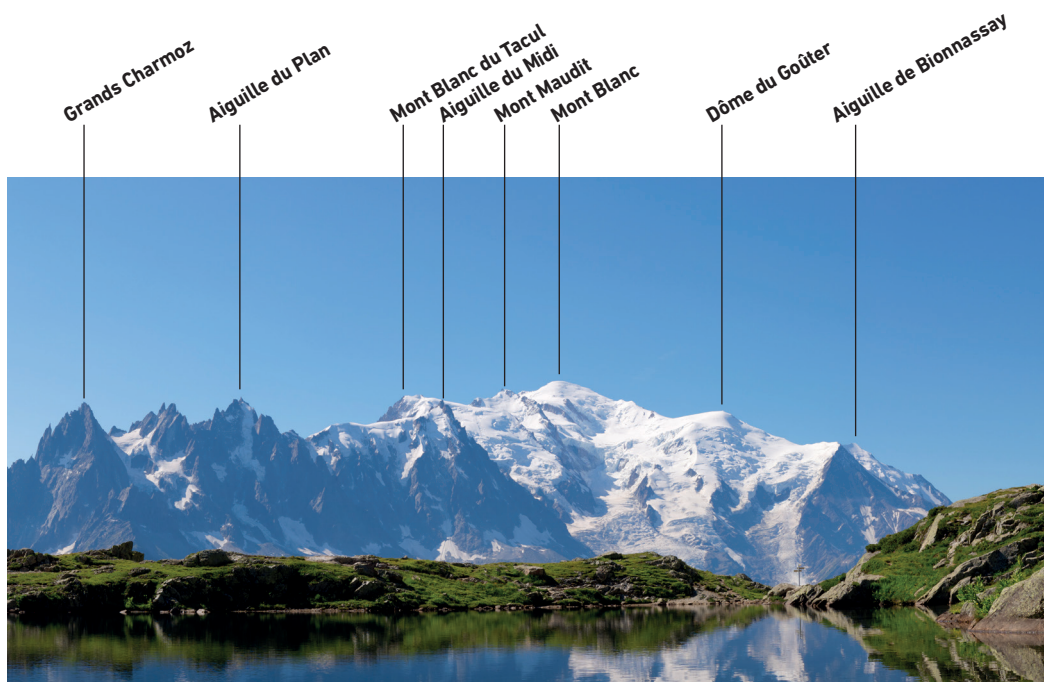


Pierre est le quatrième et dernier photographe de la lignée. Il se forme à la photographie et au cinéma auprès de son père puis à Paris. Du noir et blanc, il passe à la couleur dans les années 1960. Ses images, très esthétiques, montrent une grande maîtrise de la lumière.

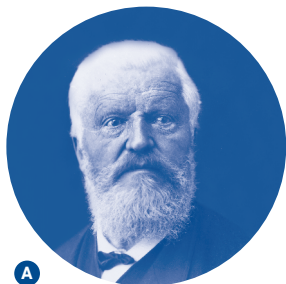


COMPLÈTE LE PANORAMA

Replace les photographies de Pierre au bon sommet géographique !



Après avoir visité l'exposition,
rend à chaque photographe
son cliché !



A



B



C



D

1



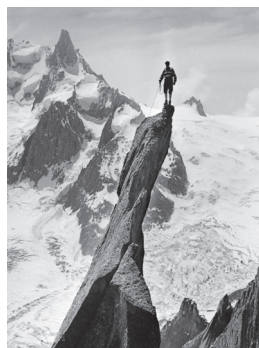
2



3



4



À ton tour de réaliser ton plus beau paysage de montagne !





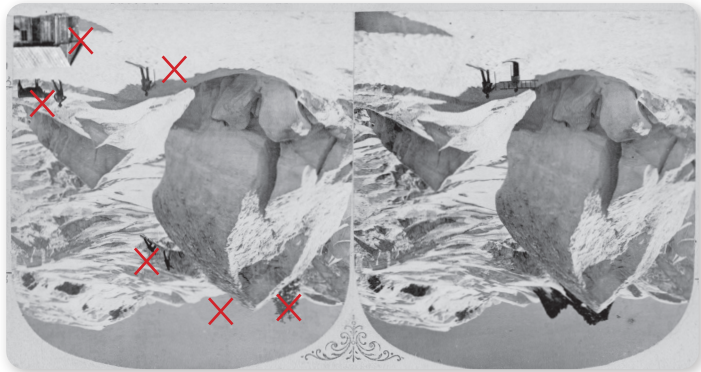
**MUSÉE DE
L'ANCIEN ÉVÊCHÉ
GRENOBLE**



2, rue Très-Cloîtres à Grenoble
Tél. 04 76 03 15 25
musees.isere.fr

**ENTRÉE GRATUITE DANS LES 11 MUSÉES
DU DÉPARTEMENT DE L'ISÈRE**

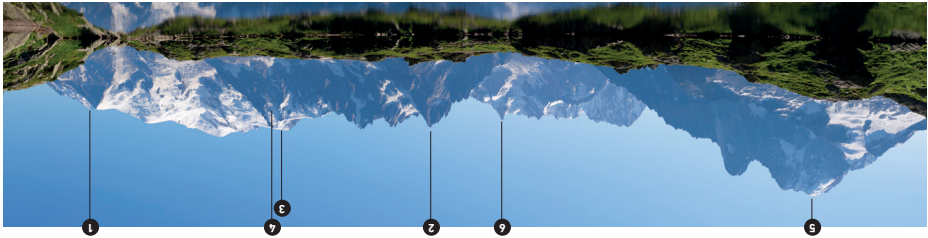
RÉPONSES
PAGE 2 • Rébus. l + œufs + mont + blanc + haie + La (note de musique) + valet + d + œufs + chambeau + nid :
PAGE 3 • Le jeu des 6 erreurs :



PAGE 4 • 1 : Jean-Joseph Blanc, guide. **2 :** Joseph Ravanel, guide. **3 :** Edward Whympen, alpiniste.
PAGE 5 • Les sports à Chamonix. 1 : patinage ; 2 : luge ; 3 : bobsleigh ; 4 : ski joëring ; 5 : ski.
Les animaux cachés. 3 : cheval ; 4 : chèvre ; 5 : chien ; 8 : marmotte ; 10 : vache.

PAGE 6 • Il y a 38 skieurs.
PAGE 7 • *Autour d'un film de montagne* est un reportage sur le film *Premier de cordée*. L'acteur est victime d'un **accident de montagne**. La photographie déjà vue dans l'exposition est la n° 7.

PAGE 8/9 •



PAGE 10 • A : 2 ; **B :** 3 ; **C :** 4 ; **D :** 1.