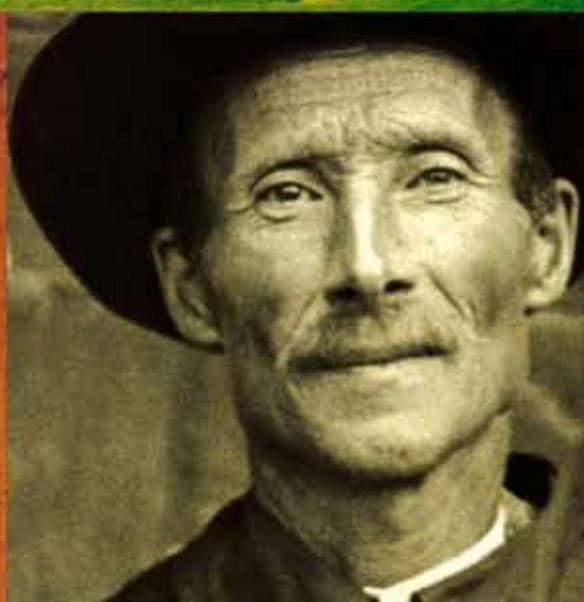
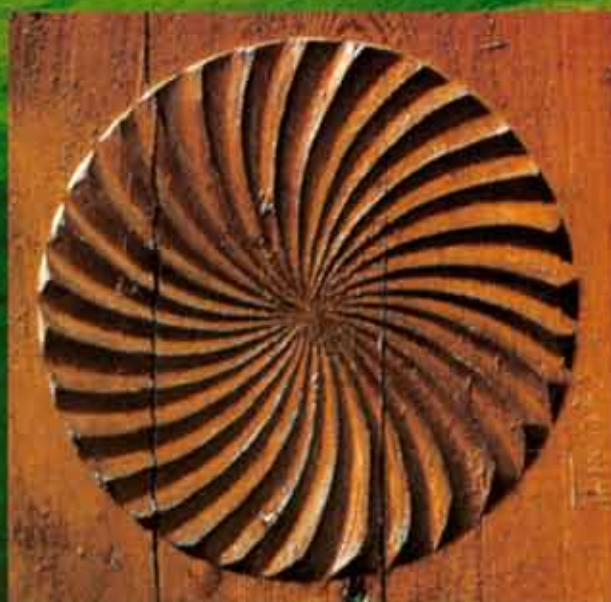


# GENS DE L'ALPE



Conception graphique Hervé Frumy • Photos Bertrand Bodin, coll. Musée dauphinois

Exposition permanente  
Entrée gratuite • [www.musee-dauphinois.fr](http://www.musee-dauphinois.fr)

**isère**  
LE DÉPARTEMENT  
[www.isere.fr](http://www.isere.fr)