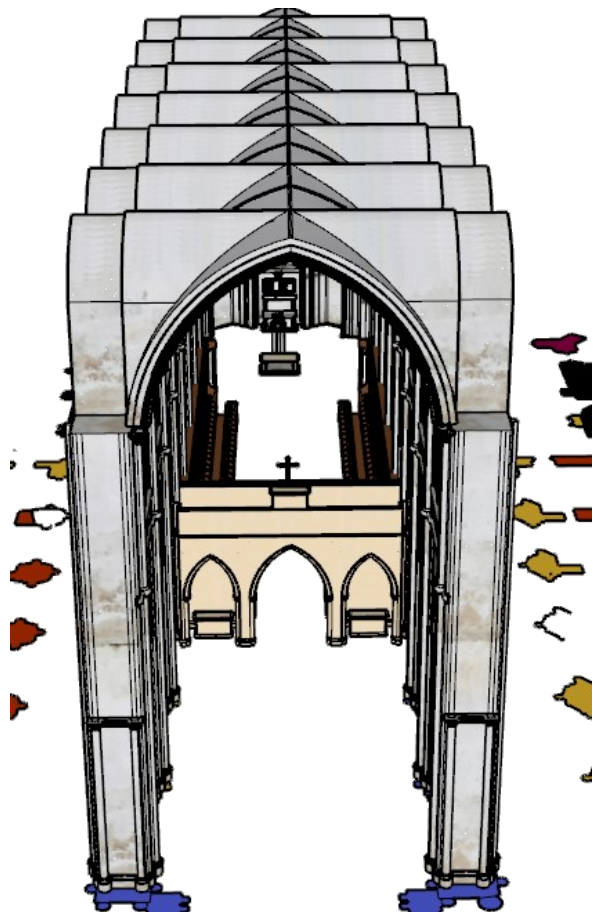




SAINT-ANTOINE-L'ABBAYE, LE 26 AOÛT 2020

**JOURNÉE D'ÉTUDE*****De la réalité au virtuel. Le numérique au service du patrimoine.*****>> vendredi 18 septembre de 9h à 18h**

© Nancy Najem – Musée de Saint-Antoine-l'Abbaye

En écho aux chantiers de restauration en cours à Saint-Antoine-l'Abbaye et au lancement prochain d'un film 3D de reconstitution historique, le musée de Saint-Antoine-l'Abbaye réunit un programme de conférences et tables-rondes autour des liens entre numérique et patrimoine. Historiens, archéologues et professionnels de musée échangent autour des nouvelles technologies mises en œuvre pour la connaissance et la préservation du patrimoine bâti.

De simples ressources techniques, les nouvelles technologies ont pris une place majeure dans les différentes étapes de la recherche historique, depuis le terrain de fouilles jusqu'aux reconstitutions. Plus que des moyens de communication, elles sont désormais des outils indispensables, à la fois ressources et moteurs de la recherche.

**Thèmes des tables-rondes et des communications :**

- Géophysique et archéologie : de la prospection à la valorisation
- Modélisation et essai de reconstitution 3D de l'ancien cloître de l'abbaye de Gellone à Saint-Guilhem-le-Désert (Hérault)
- La 3D au service des recherches sur la cathédrale de Lyon
- De l'étude archéologique à l'anastylose virtuelle : le cas de l'abbaye romane de Saint-Gilles (XII<sup>e</sup>-XIII<sup>e</sup> siècle)
- Actualité de la recherche : la façade de l'église abbatiale de Saint-Antoine

En partenariat avec

**CEMM**  
centre  
d'études  
médiévales  
de Montpellier  
EA 4583**Aix-Marseille**  
université  
Initiative d'excellenceMaison Méditerranéenne  
des Sciences de l'Homme  
Aix-Marseille Université

Lieu : Salon aux gypseries—Grande cour de l'abbaye  
L'entrée est gratuite mais les places sont limitées. Pas de réservation.  
Attention, pour le confort de tous, l'accès se fait avant les prises de parole des intervenants. Renseignements auprès du musée et programme détaillé à retrouver sur le [site Internet du musée](#) de Saint-Antoine-l'Abbaye.

**CONTACTS PRESSE**Carole Fayolas, [carole.fayolas@isere.fr](mailto:carole.fayolas@isere.fr)Lola Graillat, [lola.graillat@isere.fr](mailto:lola.graillat@isere.fr)**MUSÉE DE SAINT-ANTOINE-L'ABBAYE**Le Noviciat 38160 Saint-Antoine-l'Abbaye  
04 76 36 40 68  
[musee-saint-antoine@isere.fr](mailto:musee-saint-antoine@isere.fr) / [musees.isere.fr](http://musees.isere.fr)Horaires d'ouverture :  
De septembre à décembre de 14h à 18h  
Entrée gratuite. Accès PMR.