

### RD 512 : Réalisation de murs de soutènement

Axe reliant le Col de Porte à Saint Pierre de Chartreuse, la RD 512 connaît un fort trafic. Cette route de montagne est fortement soumise à des aléas qui génèrent des affaissements des talus avals et des fissurations de la chaussée. Les conditions de circulation s'en trouvent dégradées. C'est pourquoi, afin d'éviter un effondrement brutal de la plateforme routière, le Département a engagé en 2021 un programme de sécurisation d'un montant total de 2 300 000 €, totalement à sa charge.

Une nouvelle phase de travaux s'engage à compter du 7 mars 2022 et sur une durée de 4 mois.

#### La sécurité des usagers : une priorité pour le Département

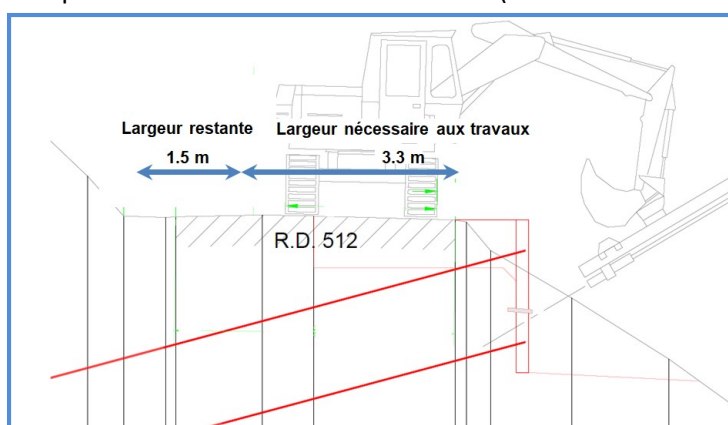
Deux secteurs de la RD 512 seront sécurisés, respectivement Les Cottaves/Les Guillets et La Martinière, sur la commune de Saint-Pierre-de-Chartreuse. Ces deux chantiers seront conduits en simultanément pour optimiser les périodes de contraintes de circulation et ainsi limiter la gêne occasionnée pour les usagers.

Le secteur entre Les Cottaves et Les Guillets fait l'objet d'une programmation en 3 phases en raison de l'ampleur des travaux. L'opération consiste à réaliser un mur aval de soutènement de 350 m de long et de 2,5 mètres de haut. Une première phase a été conduite à l'automne dernier avec la réalisation d'un mur de soutènement d'une longueur de 130 mètres. Il reste donc à réaliser la continuité de ce mur sur une longueur de 220 mètres, et ce, en deux étapes. Un nouveau linéaire de 110 mètres sera réalisé lors de cette nouvelle période de travaux qui débute le 7 mars. Il restera ensuite à programmer les derniers 110 mètres linéaires de ce mur de soutènement en 2023.

L'étroitesse de la route, dans cette zone nécessite la mise en place de restrictions de circulation adaptées pour permettre la réalisation des travaux tout en garantissant la sécurité des usagers et des ouvriers, avec notamment la mise en place d'une déviation locale par la voie communale des Cottaves (voir détail au verso).



Mur de soutènement réalisé en 2021 (1ère phase)



Coupe de la chaussée : largeur restante lors des travaux

Le second chantier localisé à La Martinière consiste également en la création d'un mur de soutènement aval, qui nécessitera lui aussi la mise en place de restrictions de circulation, et notamment la mise en place d'une déviation locale en journée par la RD57B (voir détails au verso).

Les riverains sont invités à se rapprocher de la mairie de Saint-Pierre de Chartreuse pour toute question complémentaire ou en cas de problème d'accessibilité. A noter que les transports scolaires ne sont pas impactés.

\*sous réserve d'éventuels aléas

Informez-vous des conditions de circulation en temps réel sur [www.itinisere.fr](http://www.itinisere.fr)

# RD 512

## Réalisation de murs de soutènements

à Saint-Pierre de Chartreuse

### Chantier Les Guillets/ Les Cottaves

du 21 mars 13 juillet\*

Route coupée du lundi matin 8h30 jusqu'au vendredi 17h

Route ouverte uniquement aux véhicules légers les week-ends du vendredi 17h au lundi 8h30 sous alternat de circulation.

Poids lourds interdits - Liaison via Voiron et St Laurent du Pont

du 7 au 20 mars et du 13 au 22 juillet\*

Route ouverte, circulation sous alternat.

### Chantier La Martinière

du 11 avril au 1er juillet\*

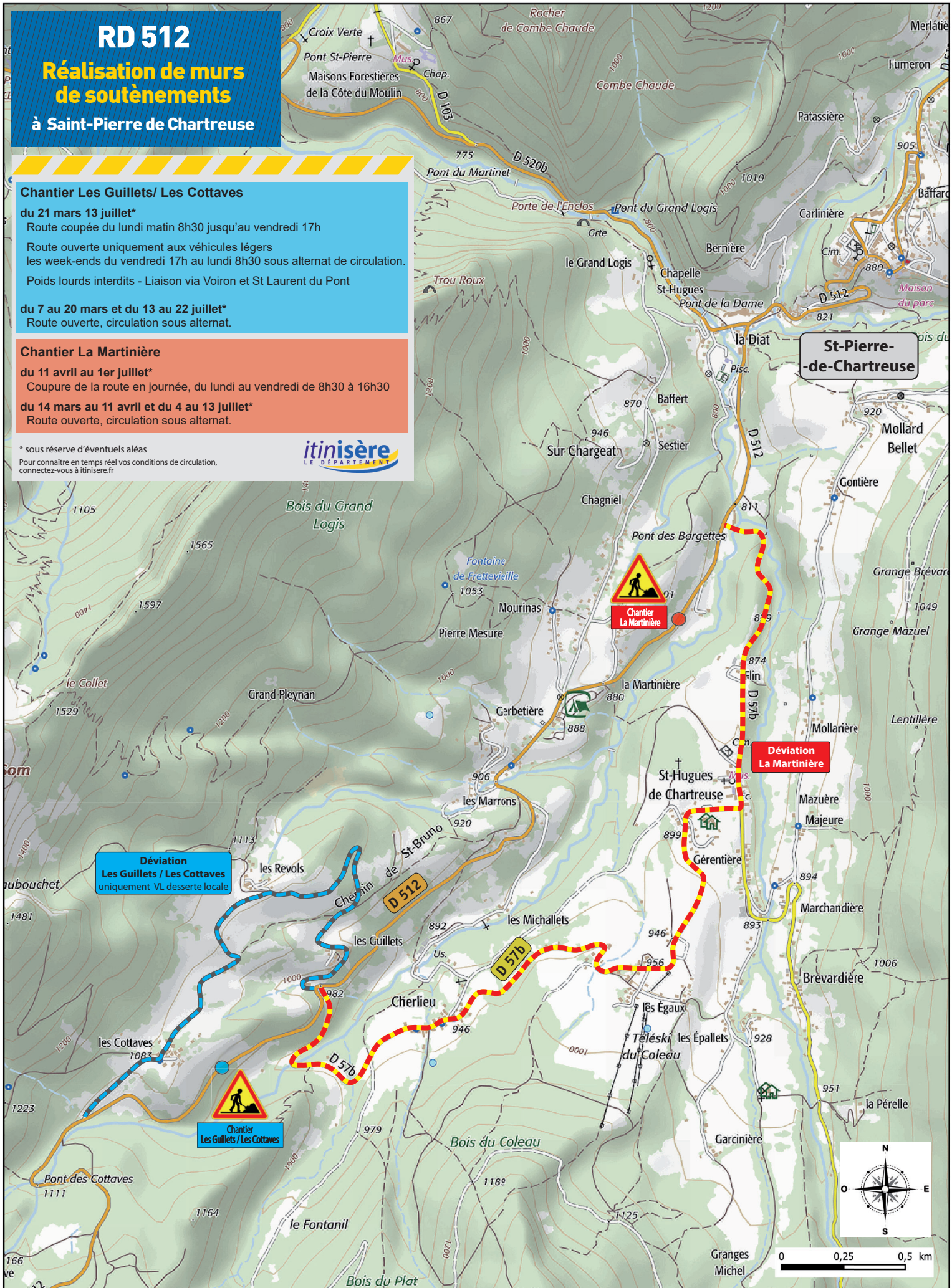
Coupure de la route en journée, du lundi au vendredi de 8h30 à 16h30

du 14 mars au 11 avril et du 4 au 13 juillet\*

Route ouverte, circulation sous alternat.

\* sous réserve d'éventuels aléas

Pour connaître en temps réel vos conditions de circulation, connectez-vous à [itinisere.fr](http://itinisere.fr)



**Déviation Les Guillets / Les Cottaves**  
uniquement VL desserte locale

**Chantier Les Guillets / Les Cottaves**

**Chantier La Martinière**

**Déviation La Martinière**

**St-Pierre-de-Chartreuse**