



MUSÉE DE L'ANCIEN ÉVÊCHÉ
GRENOBLE



CARNET DE JEUX

À la lumière de 50 ans de recherches archéologiques conduites sur les fortifications en Isère, le Musée de l'Ancien Évêché propose de revisiter les châteaux du Moyen Âge !

Ce carnet appartient à :

Autour de l'exposition

À L'ASSAUT DES CHÂTEAUX FORTS !

Les archéologues racontent

isère
LE DÉPARTEMENT

ENTRÉE GRATUITE DANS LES 11 MUSÉES DU DÉPARTEMENT DE L'ISÈRE



« Bonjour, je m'appelle Anouk, je suis archéologue et je vais te guider dans l'exposition. Alors partons ensemble à l'assaut des châteaux forts ! »

 Rends-toi au 2^e étage, dans la 1^{re} salle de l'exposition.

DES SITES FORTIFIÉS DE HAUTEUR

Les sites fortifiés de hauteur sont situés au sommet de falaises ou de pics rocheux. Ils sont naturellement protégés par les reliefs.

Observe les objets dans la vitrine de Larina.

1. Relie les objets au matériau dans lequel ils ont été confectionnés.



Métal

Verre

Pierre




© Pierre Jayet



LE SAVAIS-TU ?

Sur les sites, l'archéologue fouille le sol à la recherche des traces du passé. On retrouve plus facilement des objets en matériaux résistants comme la pierre, le métal, le verre ou la céramique. Les matières organiques telles que les fibres végétales ou animales, le bois ou les graines se décomposent en effet plus rapidement, rendant leurs découvertes plus rares.

COLLETIÈRE, UN HABITAT FORTIFIÉ LACUSTRE DE L'AN MIL UNIQUE EN EUROPE

 Pour en savoir plus sur ce site, rends-toi dans la salle Moyen Âge (salle 6 du parcours permanent).

Les objets de la grande vitrine proviennent du site de Colletière à Charavines, occupé au 11^e siècle.

2. Observe les attentivement et tu pourras retrouver certains des animaux qui étaient présents sur le site. Entoure-les !



© Fouilles de Colletière



LE SAVAIS-TU ?

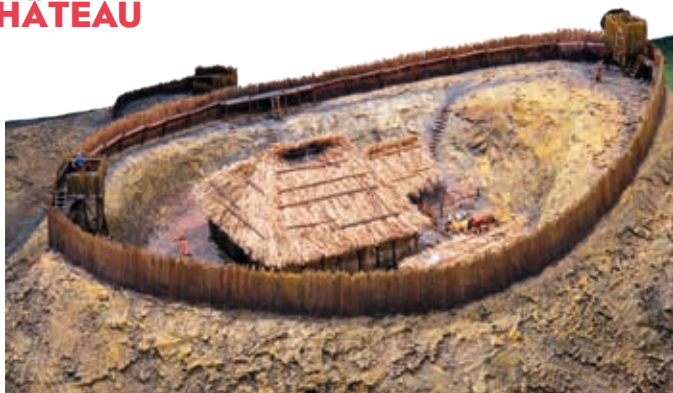
Les fouilles archéologiques du site de Colletière ont eu lieu sous l'eau, on appelle cela des fouilles subaquatiques. Les archéologues ont donc dû apprendre à plonger !

 Rends-toi de nouveau, dans la 1^{re} salle de l'exposition.

 Au 2^e étage, dans la 1^{re} salle de l'exposition.

LA MOTTE, L'ANCÊTRE DU CHÂTEAU

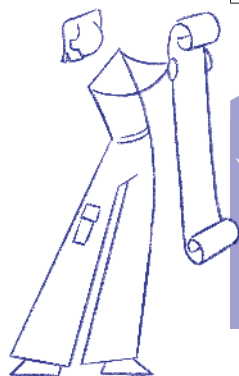
La motte est une fortification faite de terre et de bois. Elle se compose d'un monticule de terre sur lequel on construit une tour de bois et une palissade de défense. Un fossé entoure également le site.



3. Après avoir visionné le film animé sur les mottes, retrouve dans la grille ci-contre les différents noms donnés aux mottes castrales.

E	X	D	K	W	S	H	G	W	X	E	E	D	F
B	F	Y	L	D	N	G	F	M	B	T	H	X	L
O	I	S	M	E	X	L	A	P	O	Y	P	E	A
X	A	R	T	V	C	F	Y	S	N	J	Z	T	X
E	U	A	D	X	X	H	O	G	U	Q	R	T	K
E	Z	C	W	A	Y	C	Â	O	A	P	U	J	X
L	N	V	J	W	R	X	G	T	K	X	X	F	D
A	L	A	G	A	R	D	E	O	E	R	D	O	H
M	B	H	X	U	U	Q	S	S	M	L	T	H	N
O	L	Q	K	X	W	X	X	N	R	G	A	R	I
T	Y	E	L	A	D	X	W	A	K	P	A	R	Y
T	N	T	F	O	Z	U	X	S	A	L	U	I	D
E	S	A	J	C	A	A	S	Y	T	G	J	Z	U
P	Q	L	T	O	E	L	P	C	P	R	U	K	L

- a. La M
- b. Le Ch
- c. La P
- d. La G



LE SAVAIS-TU ?

Les toponymes, noms qui désignent des sites anciens, nous rappellent la présence d'édifices aujourd'hui disparus. Les toponymes sont une source d'informations pour les archéologues. Ils les guident pour repérer des lieux d'étude.

LES CHÂTEAUX DE PIERRE, DES CHÂTEAUX FORTS ?

À partir du 13^e siècle, les châteaux en pierre ou en brique apparaissent. Ce sont à la fois des lieux de résidence, de défense et de protection.



4. Trouve cet objet dans la première salle d'exposition.

De quoi s'agit-il ?

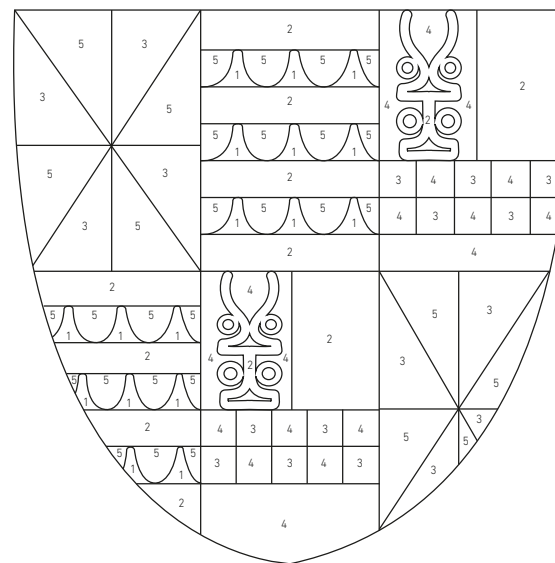


LE SAVAIS-TU ?

Dans un château, il arrive que l'on joue aux échecs par exemple, mais aussi à des jeux de cartes, de dés ou de plateaux comme la marelle ou le renard et les poules. Si tu veux découvrir l'un d'entre eux, rends-toi vite à l'espace enfants.

5. Colorie chaque case de la bonne couleur pour faire apparaître les armoiries des familles Grolée Bressieux Mévouillon.

Tu trouveras des crayons de couleurs dans l'espace enfants et tu pourras même réaliser ton propre blason !



ÉMAUX

- 1 Bleu (Azur) / 2 Rouge (De gueules) /
- 3 Noir (Sable) / Vert (Sinople) / Violet (Pourpre)

MÉTAUX

- 4 Jaune (Or) / 5 Blanc (Argent)



LE SAVAIS-TU ?

Sept couleurs sont les plus utilisées et sont réparties en 2 catégories : les émaux et les métaux. On ne superpose jamais deux métaux ou deux émaux car la visibilité des motifs pourrait en être réduite.

6. Après avoir regardé le film animé « Un lieu de pouvoir », relie l'officier châtelain à ses fonctions au sein d'un château.

L'officier châtelain



1

La justice



2

S'occuper des enfants



3

La paix / la sécurité



4

Levée des impôts



5

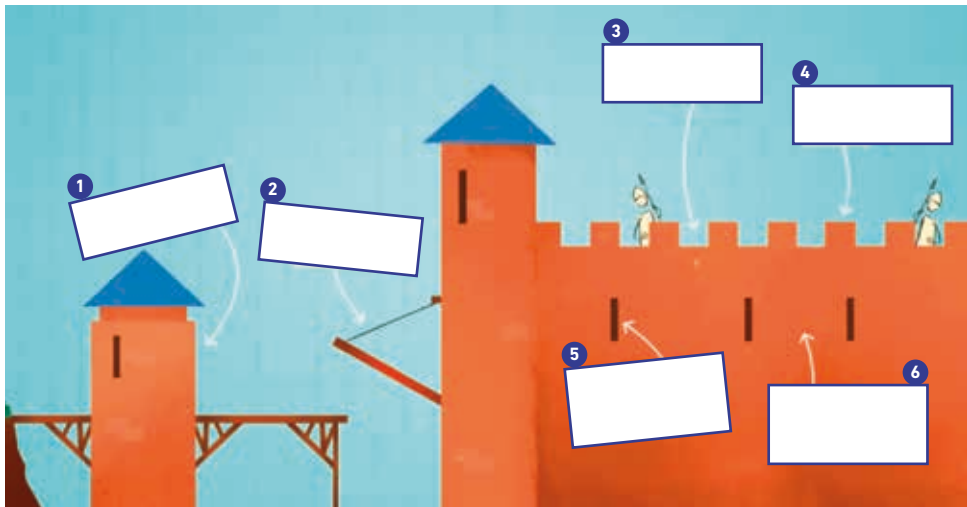
La gestion du château



6

Le travail dans les champs / des animaux

7. Après avoir visionné le film animé « Un précieux manuscrit », complète le schéma ci-dessous présentant les différentes parties du château.



Rends-toi au 4^e étage, dans la 2^e salle de l'exposition.

LES BÂTIES, DES FORTERESSES DANS LA GUERRE

Les bâties sont des fortifications secondaires. Elles sont constituées d'un monticule de terre de taille modeste sur lequel se dressent des bâtiments parfois en bois, parfois en pierre. Un profond fossé entoure l'ensemble. Les occupants sont essentiellement des hommes d'armes.



© Service du Patrimoine Culturel, Département de l'Isère



8. À ton avis, quel poids fait ce boulet ?

- A : 10 kg
- B : 20 kg
- C : 50 kg
- D : 60 kg

9. As-tu repéré le mur des armes ? Approche-toi et essaie de trouver ces objets. Note leurs noms en dessous.



1.



2.



3.



4.



5.

LE SAVAIS-TU ?

Une arbalète peut projeter une flèche jusqu'à 150 mètres !

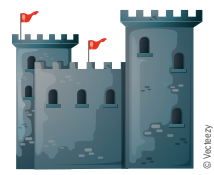
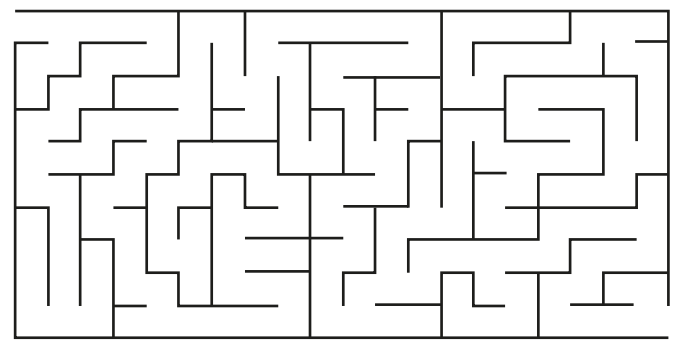




DES BOURGS, DERRIÈRE LEURS MURAILLES

Le château est souvent accompagné d'un village à l'intérieur des murailles. Les habitants du bourg bénéficient d'avantages. En échange, ils assurent l'entretien des remparts et la protection du lieu.

10. Le seigneur s'est perdu dans les ruelles du bourg. Aide-le à retrouver son château !



LA MAISON FORTE, UNE FORTIFICATION POUR LES NOBLES

À partir de 1250, un nouveau type de fortification où résident des nobles apparaît, appelée « maison forte », « forteresse » ou simplement « tour ».



Vrai ou Faux

11. Regarde le film animé sur les maisons fortes, puis réponds à ces questions.

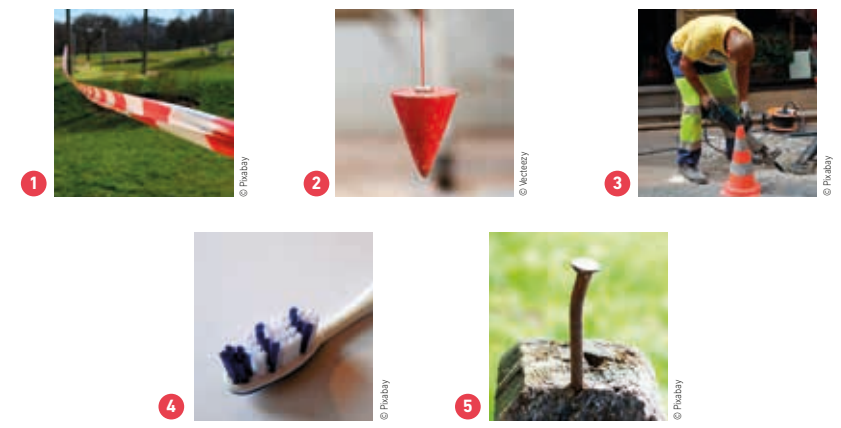
- a. Une maison forte possède des fenêtres de tir V F
- b. Le propriétaire d'une maison forte est un seigneur V F
- c. La maison forte est une résidence entourée de terres agricoles V F

Rends-toi sur la mezzanine, dans la 3^e salle de l'exposition.

DES ARCHÉOLOGUES ET DES CHÂTEAUX

Approche méthodologique

12. Approche-toi de la grande vitrine et regarde les objets. Parmi les objets ci-dessous lequel n'est pas utilisé par les archéologues ? Entoure-le.

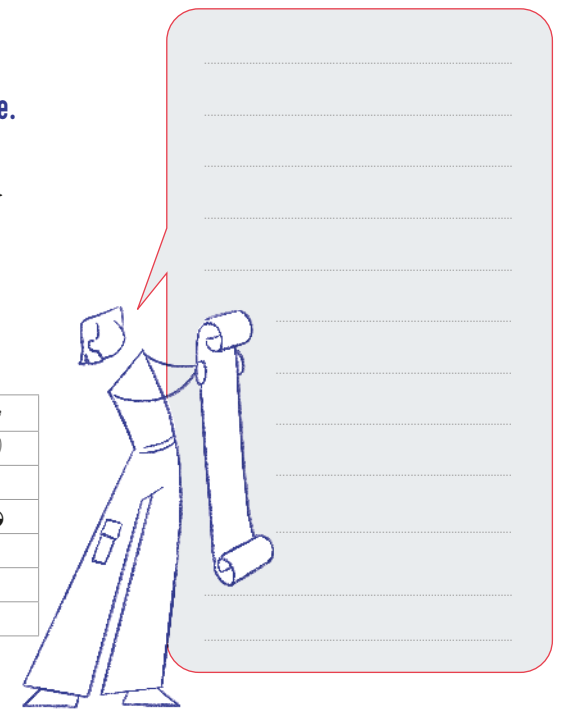


Mots codés

13. Qu'est-ce que l'archéologie ? Note la définition en t'aidant du codage.

▲Ωψ♣♠♣♠† †♣♣ Ω∩†
 †♣♣ψ†♣*†∩† ¥Ω∩† ♣†∩♥†♣† ††
 ♥††Ω∩† ψ♣∩∩♠♣∩† ∩♣♣∩†
 ♣†♣♣†∩† ♠∩∩† ↓ *♣♣Ω∩†
 ††♣ ∩∩♠ψ†♣ †♣ ∩♠♣♣♣.

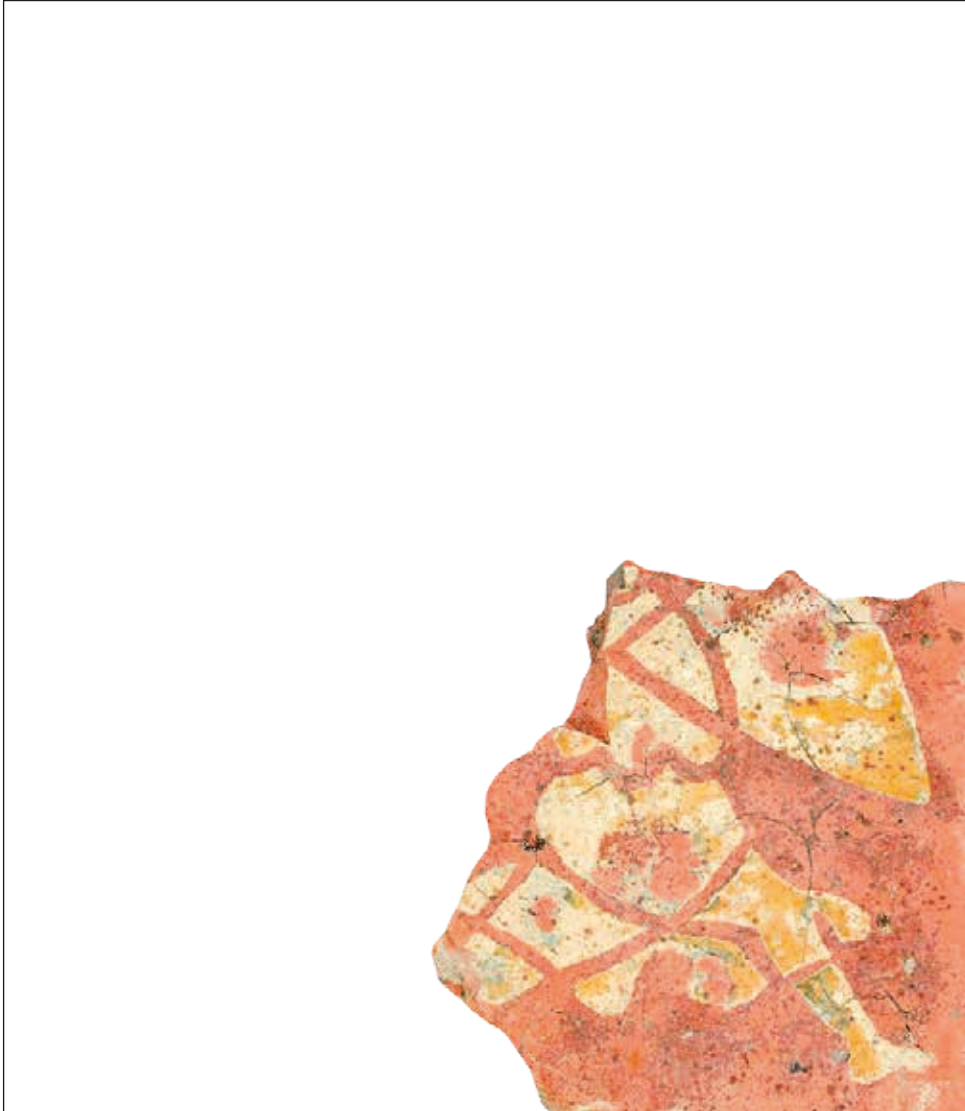
a : ▲	b : Δ	c : ψ	d : †
e : †	f : D	g : ♠	h : ♣
i : †	j : ●	k : ♣	l : *
m : ♥	n : ∩	o : ♣	p : ♣
q : ¥	r : Ω	s : ♣	t : ♣
u : ∩	v : ♠	w : ♣	x : ∩
y : ∩	z : ∩	é : ♣	ê : ∩
à : ↓	â : φ		



VIVRE AU CHÂTEAU

Regarde les carreaux qui couvraient le sol. La restitution est un dessin réalisé à partir d'éléments incomplets. Il est complété grâce aux informations fournies par les archéologues.

14. À toi maintenant de restituer le décor du carreau.



Observe le décor du poêle. À toi de retrouver le bestiaire représenté grâce à ce jeu de mots.

15. Lequel de ces animaux imaginaires n'est pas représenté sur le poêle ?

						1	M
							A
2							N
							T
							I
							C
							O
							R
						3	E
						4	
						5	
6							

Horizontal

- Il est doté d'ailes (ou pas), d'un corps recouvert d'écailles et d'une mâchoire aux dents tranchantes.
- Rapace pourvu d'un bec crochu et de grandes serres acérées.
- Mammifère connu pour sa crinière et son rugissement.
- Elle a un corps de cheval, avec des sabots de chèvre et une corne torsadée sur le front.

Vertical

- Créature mythologique qui a une queue de scorpion, un corps de lion et un visage humain dont la mâchoire est pourvue de 3 rangées de dents.
- Il est composé d'un corps de lion avec une tête et les ailes d'un aigle. Ses pattes avant sont celles d'un aigle et ses pattes arrières, celles d'un lion.

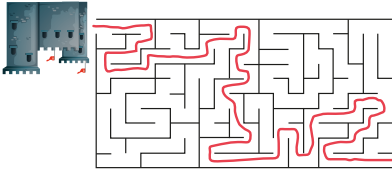


Rends-toi à la chapelle pour voir le dispositif immersif sur les décors de Theys.

16. L'histoire de quel personnage nous est contée dans l'aula du château de Theys ?



© Patrick Auvian



- 10 • 9 • 1. Hache / 2. Lance / 3. Couteil / 4. Arbalète / 5. Fléau.

- 11 • a : faux / b : faux / c : vrai.
 12 • L'objet qui n'est pas utilisé par les archéologues est le n° 3.
 13 • Définition de l'archéologie : L'archéologie est une discipline qui permet de mieux connaître notre histoire grâce à l'étude des traces du passé.
 15 • 2 : DRAGON / 3 : AIGLE / 4 : GRIFFON / 5 : LION / 6 : LICORNE
 16 • L'histoire de Perceval.

- 1 • Agrafes à double crochet : bronze / Bague : or et aigle marine / Vase : pierre ollaire / Coupe à décor gravé Dionysos et Pan : verre.
 2 • 2 : cochon (bâton de porcher) / 3 : cheval (cocarde, éperon, fers à cheval) / 4 : poisson (hameçons, flotteurs de filet, flotteur de ligne) / 3 • a : La Motte / b : Le Châtelard / c : La Poype / d : La Garde
 4 • C'est une pièce d'un jeu d'échec.
 6 • Les fonctions de l'officier châtelain :



- 7 • 1 : barbacane / 2 : pont-levis / 3 : créneaux / 4 : merlon / 5 : archère ou arbalétrière / 6 : rempart ou courtine.
 8 • Le boulet pèse 60 kg.

RÉPONSES



MUSÉE DE
L'ANCIEN ÉVÊCHÉ
GRENOBLE



2, rue Très-Cloîtres à Grenoble
Tél. 04 76 03 15 25
musees.isere.fr

ENTRÉE GRATUITE DANS LES 11 MUSÉES
DU DÉPARTEMENT DE L'ISÈRE