

LE DÉPARTEMENT DE L'ISÈRE PRÉSENTE



**MUSÉE
DAUPHINOIS
GRENOBLE**

*Le musée a
120 ans !*



SAISON janvier > juin 2026

ENTRÉE GRATUITE

DANS LES 11 MUSÉES DU DÉPARTEMENT DE L'ISÈRE
musees.isere.fr

isère
LE DÉPARTEMENT



ÉDITO

L'année 2026 marque les 120 ans du Musée dauphinois, doyen du réseau des onze musées départementaux. C'est en 1906, en effet, que naissait à Grenoble le futur musée départemental, grâce

à l'impulsion d'un homme à la vision novatrice, Hippolyte Müller. Un événement anniversaire, en juin prochain, sera une belle occasion de revenir sur l'histoire d'un lieu qui s'est affirmé, au fil du temps, comme l'un des principaux musées de société en France.

Un musée qui a notamment su gagner sa notoriété par une volonté constante d'expérimenter et de renouveler les actions qu'il propose au plus large public.

C'est bien dans cet esprit que ce programme est bâti, en recourant à une grande pluralité de formes et en prônant la diversité culturelle, véritable marque de fabrique du Musée dauphinois.

Un musée réputé, également, pour la richesse de sa collection de patrimoine régional, qu'il valorisera à travers une nouvelle exposition dédiée au mobilier de la dynastie d'ébénistes Hache, dont il conserve nombre de chefs-d'œuvre. Un projet qui le conduira tout naturellement à interroger l'héritage laissé par les célèbres artisans sur notre territoire, où les métiers d'art du bois demeurent toujours très présents.

Jean-Pierre Barbier
Président du Département de l'Isère

JANVIER

Mer. 14
15h

**Les mercredis
au musée**
Visite réservée
« Le chapardeur
de mot » **p.19**

Jeu. 5
18h30

**Conversation
radiophonique**
La représentation
des cultures
juives dans la BD
p.25

Ven. 16
19h

Concert
Duo Ziriab
p.32

Sam. 7
14h30

Visite guidée
Regards
sur le judaïsme
p.26

Jeu. 22
18h30

**Conversation
radiophonique**
Le dialogue
interreligieux
p.25

Mer.11
15h

Récital de contes
Petits contes juifs
pour les enfants
du monde
p.20

FÉVRIER

Dim. 1^{er}
11h

Visite guidée
Une histoire juive
p.27

Mer. 18
14h30

**Les mercredis
au musée**
Atelier goûter avec
Anouk Glorieux
p. 21

MARS

Dim. 1^{er}
11h

Visite guidée
Une histoire juive
p.27

Sam. 14
& Dim.15
15h

Festival des
Détours de Babel
Concerts
de Haut en Bas
p.34

Jeu. 5
18h30

Lecture théâtralisée
*L'être ou pas, pour en finir
avec la question juive*
p.33

Sam. 21
17h30

Concert
Rue du Mazel
p.35

Jeu. 12
18h30

Conversation radiophonique
Une approche philosophique
de l'exposition
p.25

Dim. 22

Festival des Détours
de Babel
Brunch musical
p.36

Mer. 25
15h

Les mercredis
au musée
Visite réservée
Une histoire juive
p.22

AVRIL

Dim. 5
11h

Visite guidée
Le bois de Sainte-
Marie d'en-Haut
p.28

Mer. 15
14h30

Les mercredis
au musée
Atelier goûter avec
Anouk Glorieux
p. 21

Mer. 8
14h30

Les mercredis
au musée
L'atelier gourmand
p.23

Jeu. 23
18h30

Conversation
radiophonique
L'humour juif
p.25

Sam.11
14h30

Théâtre
Ce que l'on garde,
Cie Cent Détours
p.38

Sam. 25
14h30

Visite guidée
Regards sur
le judaïsme
p.26

Dim. 12
11h

Atelier de théâtre
dans l'exposition
Une histoire juive
p.29

Sam. 25
14h
> 18h

Concert exposition
La musique
des gens de l'Alpe
p.39

MAI

Dim. 3
11h

Visite guidée
De tous bois
p.30

Mer. 6
15h

**Les mercredis
au musée**
Visite réservée
Une histoire juive
p.22

Sam.23
&
Dim.24

Musées en Fête
Festival des Arts
du récit
p.40

Ven. 29 >> Dim.31

**Festival des Arts
Numériques**
p.44

JUIN

Mer.3
14h30

**Les mercredis
au musée**
Atelier goûter avec
Anouk Glorieux
p. 21

Mer. 3
18h30

**120 ans,
ça se fête !**
p.45

Sam.6
14h
>18h

Rdv aux jardins
La faune et la
flore des jardins
p.46

Dim.7
17h

Bal klezmer
par les Carpes
Augmentées
p.47

Ven.12 >> Sam. 13
19h > 1h

Musée Électronique
Festival
p.48

Sam. 20
14h30

Visite guidée
Regards
sur le judaïsme
p.26

Dim. 21
17h30

Concert
Chorale Diasporim
Zinger
p.49



LES JARDINS DU MUSÉE

Les jardins du Musée dauphinois, classés au titre des monuments historiques, n'avaient pas connu de grands aménagements depuis l'installation du musée en 1968. Construits en terrasses sur les contreforts du massif de la Chartreuse, ils offrent une vue exceptionnelle sur la ville de Grenoble et ses environs.

Ils sont désormais ouverts, avec de nouveaux cheminements accessibles aux personnes à mobilité réduite. Les terrasses, autrefois minérales, ont été transformées en vastes pelouses bordées d'arbustes, de vivaces et d'arbres, offrant aux visiteurs des espaces de détente et permettant l'accueil de manifestations culturelles.

Un jeu d'échecs géant et un théâtre de verdure ont été mis en place, et la terrasse du séchoir a été réaménagée pour vous accueillir plus confortablement face à l'une des vues les plus exceptionnelles de ces jardins. Le verger est désormais accessible et du mobilier ainsi que l'éclairage ont été réinstallés sur l'ensemble des terrasses. Profitez des beaux jours pour venir les (re)découvrir !



UNE HISTOIRE JUIVE, 2000 ANS DE LIENS ENTRE RHÔNE ET ALPES

Jusqu'au
21 septembre 2026

Visant à lutter contre l'ignorance et les certitudes, en présentant le judaïsme à travers ses dimensions historiques, culturelles et religieuses sur le long terme, le Musée dauphinois s'intéresse à la présence juive deux fois millénaires entre Rhône et Alpes.

L'exposition intitulée *Une histoire juive, 2 000 ans de liens entre Rhône et Alpes* offre une synthèse sur la chronologie des temps de coexistence ou de rejet.

Dans un premier temps, historiens et archéologues partagent les résultats de leurs recherches les plus récentes. Les traditions, les fêtes, la gastronomie, la musique sont mises à l'honneur dans ce parcours largement illustré par de courtes bandes dessinées.

Fondation
pour la
Mémoire
de la
Shoah

Avec le soutien de la
Fondation pour la
Mémoire de la Shoah



© Musée dauphinois - Département de l'Isère

DE TOUS BOIS ÉBÉNISTES HACHE ET CRÉATION CONTEMPORAINE

Du 25 avril 2026
au 25 avril 2027

Inauguration
le vendredi 24 avril 2026

Le Musée dauphinois s'est intéressé de longue date aux ébénistes Hache, dont il conserve nombre des chefs-d'œuvre. Une première exposition a été consacrée à cette dynastie dauphinoise en 1974 puis une deuxième, en 1997, qui a permis de renouveler la connaissance sur son histoire et les spécificités de ses savoir-faire.

Que justifie dès lors une troisième exposition ? La récente donation Jouanneau au Musée dauphinois est à elle seule une raison suffisante avec l'entrée dans les collections publiques de dix-neuf pièces. Ajoutons également, et là n'est pas la moindre des motivations, celle

du dialogue entre les ébénistes Hache et les créateurs et créatrices contemporains.

S'appuyant sur une collaboration exceptionnelle avec le Musée des Arts Décoratifs de Paris, cette exposition se propose en effet de porter un nouveau regard sur l'ébénisterie Hache en questionnant une forme d'héritage des gestes et des savoirs dans la production artistique actuelle.

Une résidence de création accompagnera l'exposition

Une exposition entièrement bilingue français/anglais

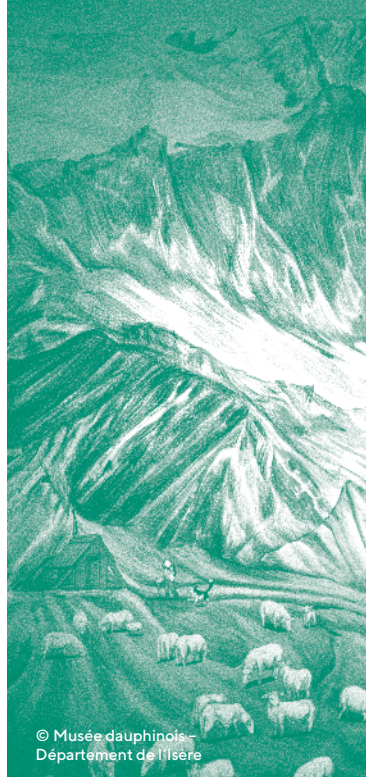
ALPINS 7000 ANS D'HISTOIRES

La montagne et ses habitants demeurent au centre du propos de l'exposition de référence du musée qui répond désormais au nom d'*Alpins, 7000 ans d'histoires*.

Habitée depuis des millénaires, la montagne alpine est le cadre de vie de populations qui n'ont cessé de s'adapter au fil du temps pour vivre ou pour pouvoir survivre dans cet environnement si singulier. C'est cette plongée dans l'histoire que le Musée dauphinois se propose de vous raconter. Et pour aller plus loin, le quiz des Incoll'Alpes vous attend à l'accueil du musée pour un moment en famille au sein de l'exposition.

Une exposition entièrement bilingue français/anglais et FALC.

À lire, le numéro 100 de la revue *L'Alpe* (éd. Glénat), paru au printemps 2023.



© Musée dauphinois –
Département de l'Isère



© Musée dauphinois –
Département de l'Isère

LE RÊVE BLANC L'ÉPOPÉE DES SPORTS D'HIVER DANS LES ALPES

Songer aux sports d'hiver, c'est s'évader, imaginer une poudreuse légère et revivre ses exploits entre amis autour d'un feu de cheminée. Mais ce rêve blanc suffit-il aujourd'hui à attirer les foules dans les stations de ski, tant les attentes et les pratiques ont évolué durant le 20^e siècle ?

De nouvelles pratiques de glisse et un autre rapport à la neige et à la nature imposent une évolution à laquelle les stations doivent répondre. Nouvelles pratiques, nouvelles communautés, nouveaux réseaux ? Quel sera donc le modèle de ski du 21^e siècle ?

LE COUVENT DE SAINTE-MARIE D'EN-HAUT L'ÉCRIN DU MUSÉE DAUPHINOIS



Classé monument historique, le couvent a été fondé au début du 17^e siècle par François de Sales et Jeanne de Chantal pour abriter la quatrième maison de l'ordre de la Visitation.

L'atmosphère religieuse des lieux a été préservée. La sérénité du cloître et de l'ancien chœur des religieuses en témoignent.

On se laissera volontiers surprendre par la chapelle qui a conservé son décor baroque et ses peintures murales. Mais les pierres du couvent conservent aussi la mémoire d'une histoire mouvementée et marquée par la présence d'occupants aux profils les plus divers.

ENFANTS FAMILLE

JOUEZ AU MUSÉE !

DES LIVRETS-JEU POUR DÉCOUVRIR NOS EXPOSITIONS

Le Musée dauphinois propose trois livrets-jeu pour découvrir ses collections et parcours d'exposition en s'amusant en famille. Testez vos connaissances avec le jeu des Incoll'alpes, explorez l'exposition *Une histoire juive* à travers des rébus et mots croisés, ou partez à la découverte des 11 musées du Département avec le livret-jeu du réseau, et tentez de gagner des cadeaux !

Ils sont disponibles à l'accueil du musée.



© Musée dauphinois
Département de l'Isère



© Musée dauphinois –
Département de l'Isère

LES MERCREDIS AU MUSÉE

Mer. **14 janv.**

15h

VISITE RÉSERVÉE LE CHAPARDEUR DE MOT

Un chapardeur a dérobé un mot important dans l'exposition *Alpines, 7000 ans d'histoires*. Plusieurs indices ont été découverts pour vous aider à retrouver toutes les lettres au fur et à mesure des avancées dans le lieu. Venez chercher avec nous le mot volé dans l'exposition.

À partir de 7 ans

5€ par famille sur inscription au 04 57 58 89 01

RÉCITAL DE CONTES

Mer. 11 fév.

15h


**LA PIERRE MAGIQUE, PETITS CONTES JUIFS
POUR LES ENFANTS DU MONDE**

par Sonia Koskas

Des histoires facétieuses, merveilleuses, malicieuses, de celles qu'on racontait dans le monde juif du sud au nord, des bords de la méditerranée aux confins du Yiddishland.

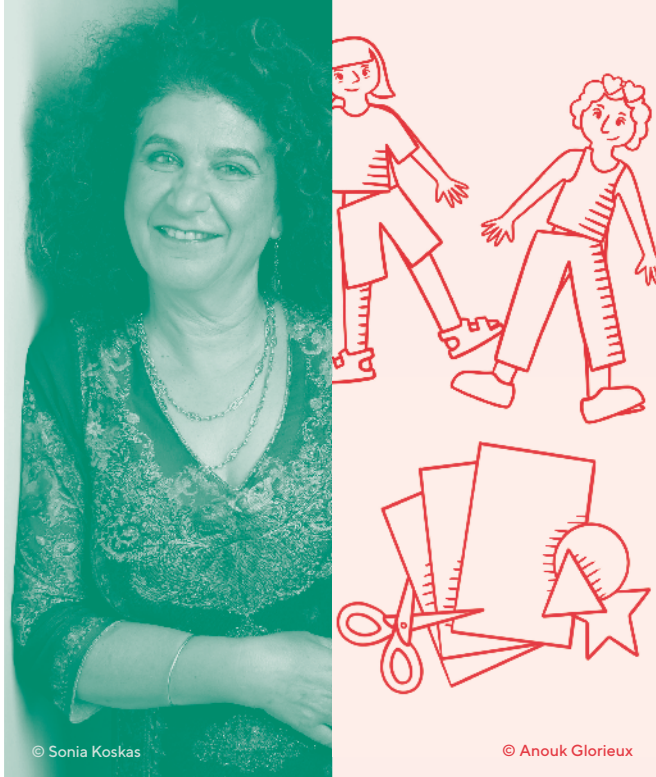
Reconnue comme conteuse de la Méditerranée, Sonia Koskas nous dit la diversité du monde qui la borde.

En partenariat avec le Centre des Arts du Récit

À partir de 7 ans

5€ par famille sur inscription au 04 57 58 89 01

© Sonia Koskas



© Anouk Glorieux

LES MERCREDIS AU MUSÉE

Mer. 18 fév., 15 avr. & 3 juin

14h30

**ATELIERS GOÛTERS
REPRÉSENTER LA DIVERSITÉ**

avec Anouk Glorieux

Anouk Glorieux, illustratrice de l'exposition *Une histoire juive, 2000 ans de liens entre Rhône et Alpes*, proposera une initiation aux techniques de dessin de personnages dans le but de créer une fresque collaborative. Vous apprendrez à réaliser des personnages avec différentes techniques (fusain, crayons aquarellables, collages...).

À partir de 7 ans

5€ par famille sur inscription au 04 57 58 89 01

LES MERCREDIS AU MUSÉE

Mer. 25 mars & Mer. 6 mai

15h

VISITES RÉSERVÉES

UNE HISTOIRE JUIVE, 2000 ANS DE LIENS ENTRE RHÔNE ET ALPES

En s'appuyant sur le livret jeu de l'exposition, une médiatrice vous accueillera dans l'exposition *Une histoire juive*. Explorez cette exposition et les histoires qui y sont racontées. La visite sera suivie d'un atelier plastique à la découverte des cultures juives.

À partir de 7 ans

5€ par famille sur inscription au 04 57 58 89 01



LES MERCREDIS AU MUSÉE

Mer. 8 avril

14h30

L'ATELIER GOURMAND

En écho avec l'exposition *Une histoire juive*, le musée vous invite à un atelier cuisine pour découvrir la culture juive autrement. À travers la préparation d'une recette emblématique, petits et grands exploreront traditions, saveurs et symboles liés à l'histoire et à la gastronomie juive. Un moment de partage, gourmand et convivial !

À partir de 7 ans

5€ par famille sur inscription au 04 57 58 89 01

RENDEZ-VOUS DANS L'EXPO

© Musée dauphinois –
Département de l'Isère

CONVERSATIONS RADIOPHONIQUES

Jeudis

18h30



Le Musée dauphinois et Radio Campus Grenoble s'associent pour proposer cinq rencontres thématiques, faisant lien entre actualité et histoire, sous la forme de conversations radiophoniques. Des échanges pour découvrir la multiplicité des judéités contemporaines – du dialogue interreligieux à la bande dessinée. Elles seront ensuite disponibles sous formes de podcats à écouter et à réécouter.

Jeu. 22 janvier

Le dialogue interreligieux

Jeu. 5 février

**La représentation des cultures juives
dans la bande dessinée**

Jeu. 12 mars

Une approche philosophique de l'exposition

Jeu. 23 avril

L'humour juif

Gratuit sur inscription au 04 57 58 89 01

VISITES GUIDÉES

Samedis

14h30

REGARDS SUR LE JUDAÏSME

Dans le cadre de l'exposition *Une histoire juive, 2000 ans de liens entre Rhône et Alpes*, des visites exceptionnelles sont organisées une fois par mois en alternance au Musée dauphinois et au musée de Grenoble.

Au Musée dauphinois : les samedis 7 février, 25 avril, 20 juin et 29 août à 14h30 : visites guidées de l'exposition

4€ sur réservation au 04 57 58 89 01

Au musée de Grenoble : les samedis 24 janvier, 7 mars, 9 mai, 11 juillet et 12 septembre à 14h30 : une visite dans les collections et les expositions temporaires du musée de Grenoble.

5€ sur réservation en ligne



© Anouk Glorieux

© Musée dauphinois
- Département de l'IsèreVISITE DU 1^{er} DIMANCHE DU MOISDim. 4 jan., 1^{er} fév. & 1^{er} mars

11h

UNE HISTOIRE JUIVE, 2000 ANS DE LIENS ENTRE RHÔNE ET ALPES

Découvrez l'exposition *Une histoire juive, 2000 ans de liens entre Rhône et Alpes* lors d'une visite animée par une médiatrice. Plongez dans la richesse et la diversité des cultures juives, entre histoire, témoignages et partages.

Gratuit sur inscription au 04 57 58 89 01

VISITE DU 1^{er} DIMANCHE DU MOISDim. **5 avril**

11h

**LE BOIS DE SAINTE-MARIE D'EN-HAUT
DE LA CLÔTURE SPIRITUELLE AU REFUGE
DE BIODIVERSITÉ**

À plumes ou à feuilles, venez découvrir les habitants actuels des jardins du Musée dauphinois, plusieurs siècles après les sœurs visitandines.

Ce rendez-vous s'inscrit dans le dispositif « nature-culture » du Département de l'Isère qui encourage la biodiversité dans les jardins des musées et la culture dans les Espaces naturels Sensibles.

Gratuit sur inscription au 04 57 58 89 01



© Musée dauphinois
- Département de l'Isère



© Coll. particulière

ATELIER DE THÉÂTRE

Dim. **12 avril**

11h > 12h30

**LA COMPAGNIE CENT DÉTOURS
DANS L'EXPOSITION *UNE HISTOIRE JUIVE***

Découvrez la pratique de l'improvisation avec des comédiens de la compagnie « Cent Détours ». À partir d'échanges et de scénettes improvisées, nous apprendrons à regarder les objets différemment, à apprécier les histoires intimes et collectives qu'ils peuvent porter.

Amenez un objet qui vous a été transmis et qui a encore une importance pour vous aujourd'hui.

*En partenariat avec Les 10 jours de la culture,
portés par Grenoble-Alpes-Métropole*

À partir de 10 ans

Gratuit sur inscription au 04 57 58 89 01

VISITE DU 1^{er} DIMANCHE DU MOISDim. **3 mai**

11h

**DE TOUS BOIS, ÉBÉNISTES HACHE
ET CRÉATION CONTEMPORAINE**

À travers cette troisième exposition consacrée aux ébénistes Hache au Musée dauphinois, découvrez comment leur savoir-faire résonne encore aujourd'hui dans la création contemporaine. La guide vous présentera les pièces d'exception des célèbres artisans dauphinois issues de la récente donation Jouanneau, mises en dialogue avec des pièces contemporaines prêtées par le Musée des Arts Décoratifs de Paris.

Gratuit sur inscription au 04 57 58 89 01



**SPECTACLES
EVENEMENTS**

CONCERT

Ven. **16 janv.**

19h

AIDA
DE MUSIQUE CHAMPELLE

DUO ZIRIAB

Composé de Lisa Meignin à la flûte et Gaspard Schlich à la guitare, Ziriab est un duo explosif, novateur, et hybride, dans le sens où il tire son inspiration dans les musiques traditionnelles qu'il mélange avec des modes de jeux modernes et contemporains, aboutissant sur un répertoire de compositions originales ou d'arrangements virtuoses et lyriques. Le Duo Ziriab cherche à donner une nouvelle image à cette formation d'une grande complicité où flûte et guitare ne font qu'un.

*En partenariat avec Arts en Isère Dauphiné Alpes (AIDA)
dans le cadre des Allées Chantent*

Gratuit dans la limite des places disponibles



© Duo Ziriab

© Cie Novecento

LECTURE THÉÂTRALISÉE

Jeu. **5 mars**

18h30

L'ÊTRE OU PAS, POUR EN FINIR
AVEC LA QUESTION JUIVE

Texte de Jean-Claude Grumberg
par la compagnie Novecento

À Paris, dans la cage d'escalier d'un immeuble bourgeois, deux voisins, qui ne se parlaient pas jusqu'alors, se croisent. Le premier accoste le second, il agit sous les ordres de son épouse dont internet est la seule religion : « Vous êtes Juif ? » Et voilà que cette question ouvre les vannes d'une avalanches d'autres questions.

**4€ par personne, gratuit pour les moins de 18 ans,
dans la limite des places disponibles**
Tout public à partir de 12 ans

FESTIVAL

Sam. **14** & Dim. **15 mars**

15h

LES DÉTOURS DE BABEL

DÉTOURS DE HAUT EN BAS – CONCERTS

Cette année encore le musée ouvre ses portes au festival des Détours de Babel. L'occasion de relier les chapelles Sainte-Marie d'en-Haut et d'en-Bas en un parcours musical riche en découvertes.

Sam. 14 mars 15h : Xarau – Esthétiques musicales inspirées du choro, de la cumbia, du tango, du fado, du flamenco, de la tambora colombienne et bien d'autres...

Dim. 15 mars à 15h : Éclats composites d'Arthur Lévy – Flûte traversière et musique électronique dialoguent dans un langage hybride et contemporain.

En partenariat avec le CIMN - Centre int. des musiques nomades
Informations détaillées sur www.musiques-nomades.fr



© Arthur Lévy

© Rue du Mazel

CONCERT

Sam. **21 mars**

17h30

RUE DU MAZEL

Rue du Mazel est un duo de musique klezmer né à Gap il y a une quinzaine d'années. Ils explorent le répertoire klezmer «à écouter» (musiques contemplatives ou virtuoses, dédiées aux cérémonies et aux soirées de shabbat) et le répertoire klezmer «à danser» (mélodies sur des pas de danse, jouées lors des bals dans les «shtetlekh», petits villages ashkénazes du début du 20^e siècle, à l'occasion des fêtes qui ponctuaient la vie des villageois).

*Dans le cadre du Klezmer Festiv'Alpes
qui aura lieu à Grenoble du 20 au 22 mars*

**4€ par personne, gratuit pour les moins de 18 ans,
dans la limite des places disponibles**

FESTIVAL

Dim. **22 mars****LES DÉTOURS DE BABEL**
BRUNCH MUSICAL

Retrouvez l'ambiance conviviale des brunchs du Musée dauphinois. Concerts, spectacles, performances se répartissent dans les différents espaces du musée et tracent les contours d'un voyage musical haut en couleurs.

La litanie des cimes & Mah Damba (Mali/France)

- improvisation, mélodies chambristes et ostinatos hypnotiques, le tout sublimé par la puissance lumineuse du chant mandingue.



Norman & Corrie (Royaume-Uni) – ce duo défait les étiquettes traditionnelles de folk et de jazz sans jamais oublier le terreau qui les a fait grandir, celui des mélodies ancestrales.

Duo Kurbasy (Ukraine) – Alexis Moutzouris (Grèce) – Rabah Hamrene (Algérie) – le duo féminin Kurbasy chante la grande beauté des forêts d'Ukraine, elles croisent la route de deux musiciens baroudeurs sonores qui ajoutent aux voix des arrangements d'une grande sensibilité.

La peau de l'océan – Pärt & songs de Roberto Negro – saisissant dialogue entre les pièces pour piano d'Arvo Pärt, écriture de chansons et poésies contemporaines.

En partenariat avec le CIMN

Informations détaillées sur www.musiques-nomades.fr

THÉÂTRE

Sam. 11 avril

14h30

CE QUE L'ON GARDE DE LA COMPAGNIE CENT DÉTOURS

Qu'avez-vous reçu de votre famille, de vos parents, de vos amis ? Une maison ? Un objet ? Des habitudes ? Une culture ?

Ce que l'on garde est un spectacle qui vient questionner nos héritages individuels et collectifs, conscients et inconscients et la manière dont ils nous traversent, dont ils nous influencent aujourd'hui.

En partenariat avec Les 10 jours de la culture, portés par Grenoble-Alpes-Métropole

À partir de 10 ans
Gratuit dans la limite des places disponibles



© Studio Silence



© Jean-Luc Joseph

CONCERT - EXPOSITION

Sam. 25 avril

14h > 18h



LA MUSIQUE DES GENS DE L'ALPE

Le Conservatoire Nina Simone vous emmène sur les traces des musiques qui étaient jouées autrefois dans les montagnes autour de Grenoble : dans le sud, les Hautes-Alpes et le Trièves avec le rigodon et au nord-est, la Savoie avec ses quadrilles.

Découvrez ces mélodies avec les élèves du Conservatoire, Perrine Bourel, Robin Vargoz, Jean-Luc Joseph et Louise Brunel. Elles seront accompagnées d'une exposition de photographies et de deux conférences-concerts.

Le concert aura lieu à 17h
Gratuit sur inscription au 04 57 58 89 01

Programme détaillé sur le site du musée

MUSÉES EN FÊTE

Sam. **23** & Dim. **24** mai

FESTIVAL DES ARTS DU RÉCIT

Spectacles, conférences, visites, ateliers pour petits et grands... le festival propose 9 jours de fête autour du conte, de la parole et de l'oralité. En salles de spectacles, mais aussi en bibliothèques, dans les musées ou dans les espaces publics, il rayonne à travers le département de l'Isère et plus largement dans la région Auvergne-Rhône-Alpes.

Tout au long du week-end, petits lecteurs ou grands rêveurs sont invités à voyager, à travers les histoires, fables et poèmes chuchotés au creux de leur oreille.



Sam. 23 mai à 16h - Le Grand Rêve Pirate

Anne Deval et Frédéric Blancot - Compagnie Kta

Découvrez la face cachée - et féminine - de la piraterie.

6 à 14 €, réservation conseillée :

artsdurecit.com / 04 76 51 21 82, à partir de 7 ans

Sam. 23 mai et Dim. 24 mai à 18h - Apéro mytho

Fred Pougeard

Épopée mythologique en quatre épisodes indépendants.

À l'heure de l'apéro, grignotez quelques douceurs en écoutant ces récits captivants.

Prix libre au chapeau, à partir de 7 ans

Sam. 23 mai à 19h30 et à 20h30 / Dim. 24 mai à 14h30

- *De l'Isère à Jérusalem* 3 visites contées de l'exposition

Une histoire juive Claire Bastier

Une invitation au voyage, des montagnes de l'Isère jusqu'aux collines de Jérusalem.

À l'occasion de la Nuit des Musées

Gratuit, réservation conseillée : artsdurecit.com

04 76 51 21 82, à partir de 8 ans

Dim. 24 mai à 10h - Table ronde : Le Matrimoine oral

Qui sont les femmes conteuses ou collecteuses que l'histoire a oubliées ? Avaient-elles un répertoire spécifique et si oui, lequel ? Quels échos ces femmes trouvent-elles aujourd'hui ?

Gratuit, réservation conseillée : artsdurecit.com

04 76 51 21 82, à partir de 12 ans

Dim. 24 mai à 12h - Brunch conté

Dégustation de saveurs et d'histoires

Déjeunez sur l'herbe ou à table en écoutant les histoires rocambolesques des invités du Festival.

16€ pour le repas et une boisson chaude,

réservation conseillée : artsdurecit.com

04 76 51 21 82, tout public



© Jean-Luc Fortin

© Alain Beauneveux

Dim. 24 mai à 16h30 - Sortie de résidence : Les fées modernes

Iness Remaki

Histoires fée-ministes ! Les premiers contes ont été publiés en français quelques années avant ceux de Charles Perrault par un gang de femmes célibataires et sulfureuses, qui se revendiquaient « fées modernes ».

Gratuit, réservation conseillée : artsdurecit.com

04 76 51 21 82, à partir de 11 ans

Dim. 24 mai à 19h30 - Ce que tu croyais faire de moi

Anne Deval et Fred Blancot - Compagnie Kta

Enfermée par son mari, roi d'Angleterre, Aliénor d'Aquitaine faisait venir dans sa chambre, troubairitz, conteuses et poétesses pour se divertir. Dans leurs histoires, les femmes sont à l'honneur et rivalisent d'esprit pour défendre leur sexe.

8 à 14 €, réservation conseillée : artsdurecit.com

04 76 51 21 82, à partir de 12 ans

FESTIVAL

Ven. 29 > Dim. 31 mai



FESTIVAL DES ARTS NUMÉRIQUES

Cette année, le festival investit le musée pour trois jours de performances, installations et concerts audio-vidéo autour des arts numériques et du rapport entre les nouvelles technologies et la création artistique. Venez redécouvrir l'ancien couvent et ses jardins au travers d'une sélection d'œuvres inédites et rencontrer les artistes qui les ont créées.

Le festival sera accessible du vendredi au dimanche toute la journée, avec deux soirées spéciales le vendredi jusqu'à 21h et le samedi jusqu'à minuit.

Plus d'informations sur arcan.io



© Arcan



© Studio Silence

ANNIVERSAIRE

Mer. 3 juin

18h30



120 ANS, ÇA SE FÊTE !

C'est à un double anniversaire auquel le Musée dauphinois vous invite. Il y a 120 ans, le musée ouvrait ses portes à Grenoble. En 1994, la collection *Les patrimoines* destinée à faire connaître le patrimoine et l'histoire de notre région au plus grand nombre, voyait le jour à l'initiative du *Dauphiné Libéré* et du directeur du musée, Jean Guibal. À l'occasion de cette double célébration, un nouvel opus de la collection est consacré au Musée dauphinois, à son histoire et à ses défis.

En partenariat avec Le Dauphiné Libéré

RENDEZ-VOUS AUX JARDINS

Sam. **6 juin**

14h > 18h

LA FAUNE ET LA FLORE DES JARDINS

Le temps d'un week-end, le ministère de la Culture vous donne rendez-vous dans plus de 2200 parcs et jardins en France. Une belle occasion de venir flâner dans les jardins du Musée dauphinois.

Des animateurs des Espaces naturels Sensibles en Isère vous accueilleront à la découverte de la faune et de la flore des jardins du musée.

À 15h, une visite guidée du Bois de Sainte-Marie d'en-Haut sera proposée pour porter un regard sur l'évolution des habitants des jardins, des sœurs visitandines au refuge de biodiversité.

Gratuit



© Musée dauphinois -
Département de l'Isère

RENDEZ-VOUS AUX JARDINS

Dim. **7 juin**

17h

BAL KLEZMER PAR LES CARPES AUGMENTÉES

Dans le cadre magnifique des jardins du musée, Les Carpes augmentées vous proposeront une initiation aux danses klezmer. Un bal ouvert aux petits et grands danseurs accompagnés en direct par les musiciens, danseurs du groupe.

Gratuit

FESTIVAL

Ven. **12** & Sam. **13** juin

19h > 1h



MUSÉE ÉLECTRONIQUE

Après 3 ans d'absence, le Musée Électronique Festival reprend possession des jardins du musée qui se transformeront le temps d'un week-end en un dancefloor à ciel ouvert, niché sur le flanc des pentes de la Bastille.

Ven. 12 juin : Pedro « Busy Py » Winter – Camille Doe – Olkan & La Vipère Rouge

Sam. 13 juin : Vitalic – Mon cher Guy – Marco Del Bosque
Et d'autres artistes locaux...

*Un événement organisé par Le Périscope
et en partenariat avec ALPES ISHERE*

Billetterie en ligne sur DICE

45€ pour une soirée, 80€ pour les deux soirées



© Musée dauphinois –
Département de l'Isère

© Musée dauphinois –
Département de l'Isère

FÊTE DE LA MUSIQUE

Dim. **21** juin

17h30

CONCERT DE LA CHORALE DIASPORIM ZINGER

Pour la fête de la musique, le Musée dauphinois vous invite à un concert de la chorale Diasporim Zinger dans la chapelle en lien avec l'exposition *Une histoire juive, 2000 ans de liens entre Rhône et Alpes*. Diasporim Zinger est une chorale grenobloise formée en 1994 afin de préserver, dans un premier temps, la tradition des chants yiddish. Puis, au fur et à mesure de l'arrivée de nouveaux choristes, elle a puisé dans les répertoires de la musique judéo-espagnole et plus généralement dans ceux des musiques du bassin méditerranéen pour partager chants sacrés ou chants populaires.

Gratuit dans la limite des places disponibles



© Musée dauphinois -
Département de l'Isère

LIVRES RENCONTRES



L'ALPE n°112

Domestique ou sauvage : l'animal
Éditions Glénat/Musée dauphinois,
Mars 2026, 18 €

Alors que les activités humaines impactent fortement changement climatique et déclin de la biodiversité, les interrogations sur notre rapport à l'animal se multiplient.



L'Alpe

Créée en 1998 par les éditions Glénat, en partenariat avec le Musée dauphinois, *L'Alpe* est une revue dédiée aux patrimoines et aux cultures de l'Europe alpine.

L'ALPE n°113

Les guides
Éditions Glénat/Musée dauphinois,
Juin 2026, 18 €

À quoi ressemble ce métier qui s'est féminisé très tardivement ? Quels sont les défis et les mutations auxquels il est confronté ?

La collection *Les patrimoines*

Publiée par *Le Dauphiné Libéré*, cette collection a pour ambition de porter auprès du plus large public les éléments majeurs du patrimoine régional. Plus d'une centaine d'ouvrages traitant de sites culturels, de personnages célèbres des villes de la région, de produits du terroir, etc., ont été édités depuis 1996. Plus de 300 000 exemplaires ont été vendus.



Présences juives entre Alpes et Rhône depuis l'Antiquité

Claude Héraudet
Coll. Les patrimoines,
Le Dauphiné Libéré
Septembre 2025, 52 pages, 8,50 €

Le Musée dauphinois, éloge de la diversité culturelle

Olivier Cogne et Jean Guibal
Coll. Les patrimoines,
Le Dauphiné Libéré
Juin 2026, 52 pages, 8,50 €

LA SOCIÉTÉ DES AMIS DU MUSÉE DAUPHINOIS

L'association réunit des passionnés de culture et d'art, mais aussi des amateurs de lieux d'exception. Attachés à leur territoire, ses membres souhaitent contribuer au rayonnement d'un musée qui explore l'actualité la plus vive, à travers des expositions temporaires et un programme d'animations culturelles.

Pour en savoir plus sur l'adhésion et les activités :

- > <https://www.helloasso.com/associations/societe-des-amis-du-musee-dauphinois>
- > lesamisdumusee.dauphinois@gmail.com



© Musée dauphinois
- Département de l'Isère

VENIR AU MUSÉE

**30 rue Maurice-Gignoux
38031 Grenoble Cedex 1
04 57 58 89 01
musee-dauphinois@isere.fr
musees.isere.fr**

Les horaires du musée ont changé !

Le musée est ouvert tous les jours sauf les lundis, les 25 décembre, 1^{er} janvier & 1^{er} mai

- > D'octobre à mai : du mardi au dimanche de 10h à 18h
- > De juin à septembre : du mardi au vendredi de 10h à 18h, les week-ends de 10h à 19h

Dernière entrée et fermeture des jardins 30 minutes avant.

L'entrée est gratuite pour tous.

Accueil des personnes à mobilité réduite

Le musée est partiellement accessible aux personnes à mobilité réduite.

Accès piétons

- Par la montée Chalemont : Accès place de la Cymaise, départ de la fontaine au lion.
- Par les sentiers de la Bastille : sur www.bastille-grenoble.fr/sentier.htm

En transport en commun

La ligne Flexo n°40 est supprimée depuis le vendredi 29 août 2025

Pour les personnes à mobilité réduite : vous pouvez contacter le service Flexo+ au 04 76 20 66 33

En car de tourisme

Deux déposes permettent aux autocaristes de stationner provisoirement leurs véhicules, à 500 m du musée :

- devant le Musée de Grenoble, place Lavalette
- quai Stéphane-Jay, à proximité de la gare du téléphérique de la Bastille

Se restaurer

- À proximité du musée, restaurant avec vue panoramique
- Sur les quais de l'Isère

LE DÉPARTEMENT DE L'ISÈRE VOUS OUVRE
GRATUITEMENT LES PORTES DES **11 MUSÉES**
DE SON RÉSEAU. > DÉCOUVREZ LES :



DOMAINE DE VIZILLE
MUSÉE
DE LA RÉVOLUTION
FRANÇAISE



**MUSÉE DE
L'ANCIEN ÉVÊCHÉ**
GRENOBLE



MAISON BERGÈS
VILLARD-BONNOT



**MUSÉE ARCHÉOLOGIQUE
SAINT-LAURENT**
GRENOBLE



**MUSÉE ARCABAS
EN CHARTREUSE**
SAINT-HUGUES



**MUSÉE
HÉBERT**
LA TRONCHE



**MUSÉE
CHAMPOLLION**
VIF



**MUSÉE DE LA RÉSISTANCE
ET DE LA DÉPORTATION DE L'ISÈRE**
GRENOBLE



**MUSÉE
HECTOR-BERLIOZ**
LA CÔTE SAINT-ANDRÉ



**MUSÉE DE
SAINT-ANTOINE
L'ABBAYE**