

# Grandeur Nature

Redécouvrez le jardin d'Hébert

en vous amusant

MARS 2019

À l'abri de ses murs, le jardin du peintre Hébert est un petit paradis pour les animaux. Oiseaux, libellules, poissons, hérons, hérissons, lapins, écureuils, et parfois renards, comme beaucoup d'autres plus discrets, animent le paysage de leur présence. D'un trait, le dessinateur Joost Swarte, a su fixer avec malice certains de ces hôtes clandestins et la vie du jardin. Des images que vous découvrirez grandeur nature au cours de votre promenade.

DEUX PARCOURS –

1/ **Les images en grands formats** sont proposées au fil des allées du jardin. Parmi celles-ci, l'une d'entre elle vous permet de réaliser vous-même le tableau que l'artiste est en train de peindre ; une autre vous propose une mise en couleur de votre choix. Enfin vous pourrez prêter votre tête à la mascotte du musée et prendre une photographie amusante.

2/ **Un jeu d'observation** pour les enfants en 7 questions pour découvrir les différentes parties et les styles du jardin d'Hébert.

Parcours présentés dans le cadre de **Paysage → Paysages – Saison 3**

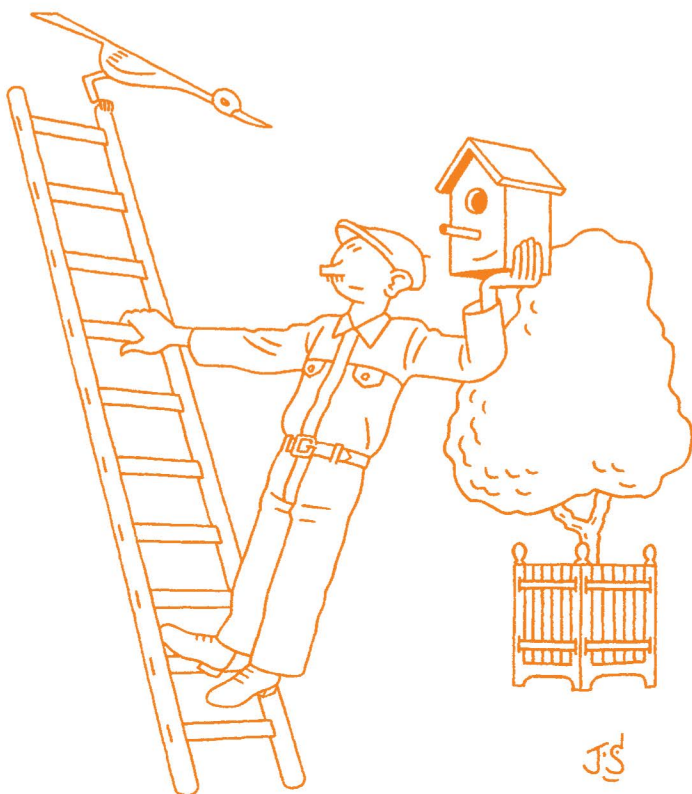
Le musée Hébert appartient au réseau des 11 musées départementaux.

C'est un service culturel du Département de l'Isère.



**MUSÉE HÉBERT**  
LA TRONCHE





## Joost Swarte

(1947 Heemstede, Pays-Bas)

Cet illustrateur néerlandais de BD a inventé l'expression « ligne claire » pour définir le dessin de Hergé, donnant une postérité à ce style et entraînant dans son sillage des dessinateurs français. S'il a publié de nombreuses BD dans les années 1970-80 (dont les « Coton et Piston » chez Casterman, pour les enfants) il s'exprime aussi avec talent dans la typographie, le design et l'architecture. Il participe régulièrement à des revues belges, hollandaises, au New Yorker, plus sporadiquement à Libération. Il a aussi réalisé des vitraux, un théâtre pour Harlem, sa ville, et la scénographie du musée Hergé à Louvain-La-Neuve en Belgique.

### EN BOUTIQUE À L'ACCUEIL —

Affiche poster, album de coloriage, gomme, boîte d'aquarelle, sac, réalisés à partir des images créées par Joost Swarte pour le musée.

### À VOIR —

Les vitraux de la chapelle Sainte-Cécile, maison d'édition Glénat, rue Servan à Grenoble (entrée libre, fermé le week-end).

### À LIRE —

**Leporello**, Glénat 2010, consacré à son œuvre graphique ;  
**Total Swarte**, Denoël Graphic, qui rassemble ses BD introuvables ;  
**Passi, Messa!**, comment améliorer son sort en 150 leçons, Dargaud.

### À DÉCOUVRIR —

[www.joostswarte.com](http://www.joostswarte.com)